

オフィス

地下鉄

すすきの駅
大通駅徒歩 4分
6分

3階 8.00坪

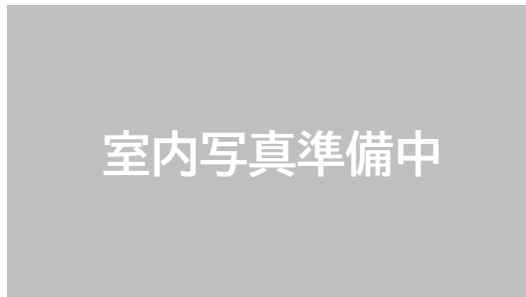
第32藤井ビル



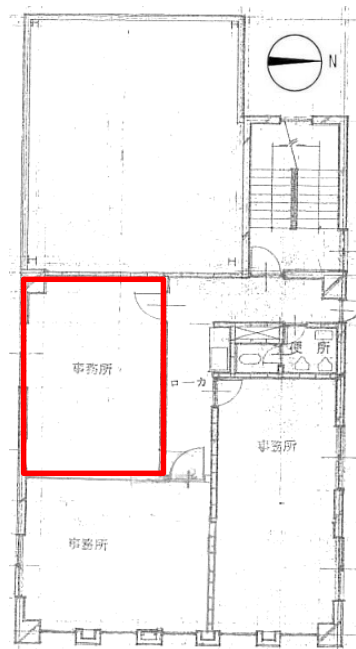
外観



室内



室内



保証金	
契約時	216,000 円
賃料	
月額	79,200 円
(坪単価)	9,900 円)
共益費	
月額	8,800 円
電気基本料	
月額	1,023+検針 円
ガス料	
月額	直契約
看板書換料	
契約時	実費 円

※上記金額は税込価格でございます。(保証金除く)

※保証会社…USEN家賃保証Prime

(初回保証委託料:月額固定費の150%)

※契約事務手数料として22,000円(税込)を頂戴いたします。

※契約時は、保証金・賃料・共益費・初回保証委託料・看板書換料・契約事務手数料が発生します。

※店舗業態の場合は要相談

物件概要

- 住 所 / 札幌市中央区南3条西6丁目
- 構 造 / 鉄筋コンクリート造
- 規 模 / 地上5階
- 敷地面積 / 179.86㎡(54.4坪)
- 延床面積 / 534.1㎡(161.5坪)
- 竣 工 / 1982年10月
- 機 械 警 備 / 無
- 管 理 人 / 有(近隣ビル24時間常駐)
- 開 閉 時 間 / 24時間入出館可能
- エレベータ / 無
- 駐 車 場 / 近隣立駐有:月額22,000円(税込)
南4条西5丁目(F-45ビル)
- 階 数 / 3階 0040号
- 床 仕 様 / カーペット
- 天 井 高 / 確認中
- 暖 房 設 備 / 置型暖房(都市ガス)
- 冷 房 設 備 / 確認中
- 給 湯 設 備 / 共用部
- 給 湯 時 間 / 24時間使用可能
- ト イ レ / 共用部
- 光 ケ ー ブ ル / 建物内引込有り(フレッツ光可)
- 引 渡 / 2026年8月中旬予定
- 備 考 / 定期借家契約3年
保証会社利用必須



北海道宅地建物取引業協会会員 北海道知事 石狩(16)第612号

Fujii BUILDING 株式会社 藤井ビル

〒060-0042 札幌市中央区大通西11丁目4番地 大通藤井ビル1階
TEL(011)231-4041 FAX(011)222-1401

- 取引形態:貸主
- 情報公開日:令和8年6月10日

担 当
荒井