

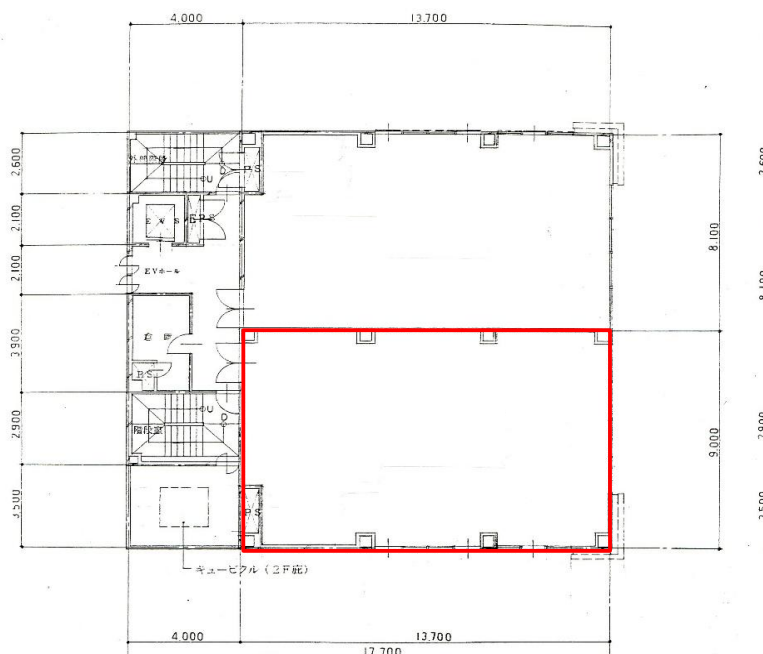
## 事務所

地下鉄 菊水駅 徒歩 1 分 5 階 37.30 坪

## 藤井ビル菊水Ⅳ



外観



※コンピュータ作図のため現況を優先いたします。

保証金	1,399,000	円
契約時		
賃料	307,780	円
月額		
(坪単価)	8,250	円)
共益費	41,030	円
月額		
冷暖房保守料	9,900	円 + 使用料検針
月額		
電気基本料	14,410	円 + 使用料検針
月額		

※上記金額は税込価格でございます。(保証金を除く)

※保証会社加入必須(USEN家賃保証Prime)

・・・初回保証委託料:月額固定費の150%

※看板書換料は別途見積りとなります。

※契約事務手数料として賃料の10%を頂戴いたします。

(最低金額22,000円(税込))

## 物件概要

- |                              |                         |
|------------------------------|-------------------------|
| ■ 住 所 / 札幌市白石区菊水2条2丁目2番12号   | ■ 階 数 / 5階 0520号        |
| ■ 構 造 / 鉄筋コンクリート造            | ■ 床 仕 様 / タイルカーペット      |
| ■ 規 模 / 地上7階                 | ■ 天 井 高 / 確認中           |
| ■ 敷地面積 / 647.68㎡(195.92坪)    | ■ 空調設備 / 個別冷暖房機         |
| ■ 延床面積 / 1961.92㎡(593.48坪)   | ■ 給湯設備 / 共用(各階)         |
| ■ 竣 工 / 1993年10月             | ■ 給湯時間 / 24時間使用可能       |
| ■ 機械警備 / 有(カードセキュリティ)        | ■ ト イ レ / 共用男女別(洋式便所)   |
| ■ 管 理 人 / 有                  | ■ 光ケーブル / 建物内引込有り       |
| ■ 開閉時間 / 7:00~21:00(時間外入出可能) | ■ 引 渡 / 2026年5月1日予定     |
| ■ エレベータ / 1基                 | ■ 備 考 / 冷暖房保守料:1台3,300円 |
| ■ 駐 車 場 / 立体駐車場:満車           | 普通借家契約3年                |

