

事務所・店舗

地下鉄 大通駅 徒歩 5 分 5 階 13.00 坪

第1三雄ビル

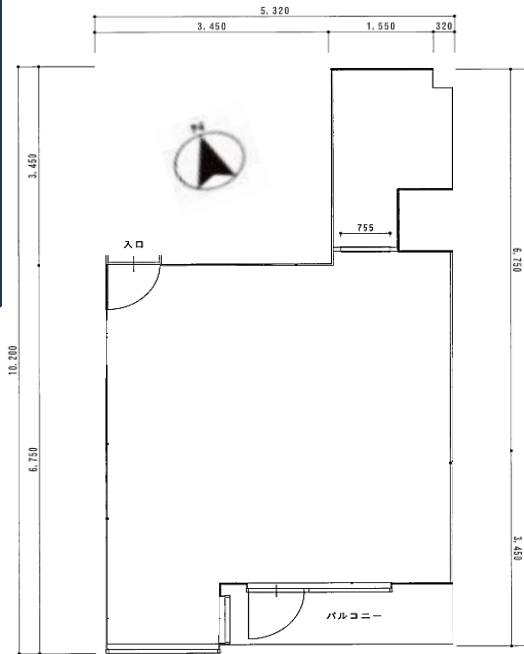


外観



内装

内装



※引渡状態が異なる場合があります。

※税込表記(保証金を除く)

保証金
契約時 **1,014,000 円**賃料
月額 **185,900 円**共益費
月額 **28,600 円**電気基本料
月額 **11,000 円 + 使用料検針**水道基本料
月額 **2,200 円 + 使用料検針**

※初期費用※

保証金・初月賃料・初月共益費・初回保証委託料
341,550円・契約事務手数料22,000円

物件概要

- 住 所 / 札幌市中央区南2条西5丁目
- 構 造 / 鉄骨鉄筋コンクリート造
- 規 模 / 地下1階地上10階建
- 敷地面積 / 43.56坪(144.00㎡)
- 延床面積 / 334.72坪(1,106.52㎡)
- 竣 工 / 1988年11月
- 機械警備 / 有
- 管 理 人 / 無
- エレベータ / 1基
- 駐 車 場 / 無
- 階 数 / 3階 310号
- 光 ケーブル / 建物内引込有り
- 床 仕 様 / Pタイル
- 天 井 高 / 2265mm
- 空調設備 / 冷暖房
- 給湯設備 / 共用部
- ト イ レ / 共用部
- NG 業 態 / 区画内に要給排水・シェアサロン
- 引 渡 / 4/30退去予定・6/1引渡可能
- 備 考 / 保証会社加入必須
(初回保証委託料150%)
普通借家契約3年

▼PICKUP POINT /

- ・大通中心部の好立地!
- ・店舗・事務所どちらでも相談可
- ・24時間出入可
- ・セキュリティ完備



北海道宅地建物取引業協会会員 北海道知事 石狩(15)第612号

Fujii BUILDING 株式会社 藤井ビル

〒060-0042 札幌市中央区大通西11丁目4番地 大通藤井ビル1階
TEL(011)231-4041 FAX(011)222-1401■取引形態: 貸主代理
■情報公開日: 2025年12月18日担当
和田