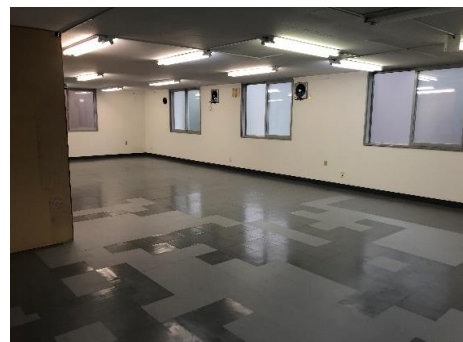
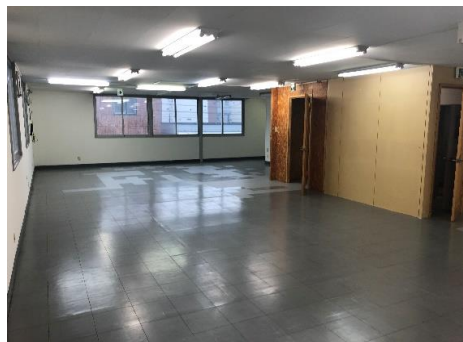


事務所

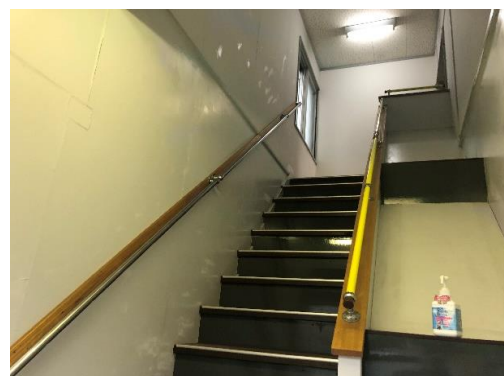
地下鉄 西11丁目駅
市電 西線6条駅徒歩 15 分
徒歩 6 分

2 階 36.00 坪

西屯田文化ビル



※写真は現入居者入居前のものであり、現況を優先します。

保証金
契約時 441,900 円賃料
月額 162,030 円共益費
月額 込電気料
月額 直接契約水道料
月額 直接契約

※賃料は税込表記



物件概要

- | | |
|-----------------------------|------------------------|
| ■ 住 所 / 札幌市中央区南7条西12丁目3番20号 | ■ 階 数 / 2階 |
| ■ 構 造 / 木造 | ■ 床 仕 様 / タイルカーペット変更予定 |
| ■ 規 模 / 2階建 | ■ 天 井 高 / 確認中 |
| ■ 敷地面積 / 確認中 | ■ 空調設備 / 無(残置物エアコン1台有) |
| ■ 延床面積 / 71.05坪(234.90㎡) | ■ 給湯設備 / 有 |
| ■ 竣 工 / 1978年11月 | ■ ト イ レ / 有 |
| ■ 機 械 警 備 / 無 | ■ 現 況 / 事務所 |
| ■ 管 理 人 / 無 | ■ 契 約 期 間 / 3年間普通借家契約 |
| ■ エレベータ / 無 | ■ 引 渡 / 2025年4月頃 |
| ■ 駐 車 場 / 賃料込(入口前面駐車場1台分) | ■ 備 考 / |

北海道宅地建物取引業協会会員 北海道知事 石狩(16)第612号

株式会社 藤井ビル
〒060-0042 札幌市中央区大通西11丁目4番地 大通藤井ビル1階
TEL(011)231-4041 FAX(011)222-1401■取引形態: 媒介
■情報公開日: 2025年3月28日担当
和田