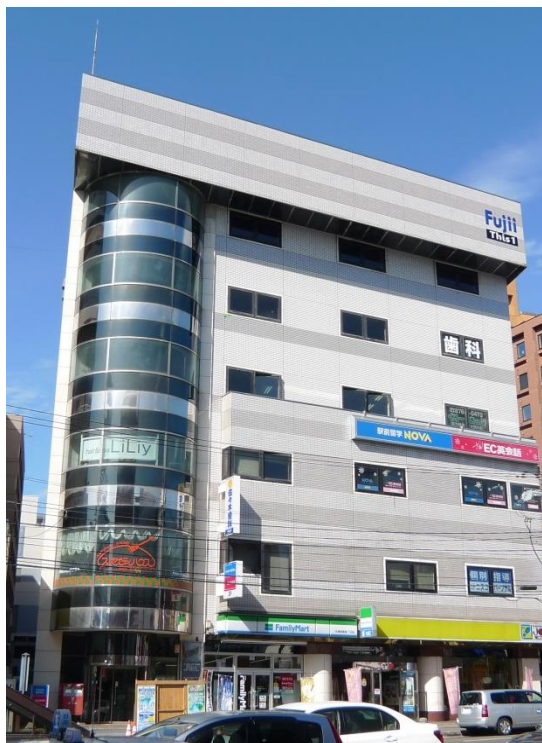


事務所

地下鉄 白石駅 徒歩 1 分 5 階 39.60 坪

This1ビル



エントランス

保証金
契約時 **1,267,200 円**賃料
月額 **348,480 円**共益費
月額 **43,560 円**冷暖房基本料
月額 **17,820 円**電気基本料
月額 **15,246 円 + 使用料検針**水道基本料
月額 **5,148 円 + 使用料検針**看板電気料
月額 **未定 円**看板書替料
契約時 **別途見積り 円**

※上記金額は税込み価格です。(保証金を除く)

物件概要

- | | |
|---------------------------------|---------------------------|
| ■ 住 所 / 札幌市白石区南郷通1丁目北1番19号 | ■ 階 数 / 5階 005C号 |
| ■ 構 造 / 鉄筋鉄骨コンクリート造 | ■ 床 仕 様 / 確認中 |
| ■ 規 模 / 地上6階 | ■ 天 井 高 / 確認中 |
| ■ 敷地面積 / 200坪(661㎡) | ■ 空調設備 / 冷暖房 |
| ■ 延床面積 / 756.8坪(2501.77㎡) | ■ 空調時間 / 24時間使用可 |
| ■ 竣 工 / 1987年11月1日 | ■ 給湯設備 / 共用(各階) |
| ■ 機械警備 / 有(セコム) | ■ ト イ レ / 共用(男女別) |
| ■ 管 理 人 / 無 | ■ 光ケーブル / VDSL方式(光回線対応可能) |
| ■ 開閉時間 / 7:00~22:00(時間外入出可能) | ■ 引 渡 / 2025/3月上旬頃 |
| ■ エレベータ / 1基 | ■ 備 考 / 保証会社加入必須 |
| ■ 駐 車 場 / 近隣立体駐車場:月額13,200円(税込) | |

