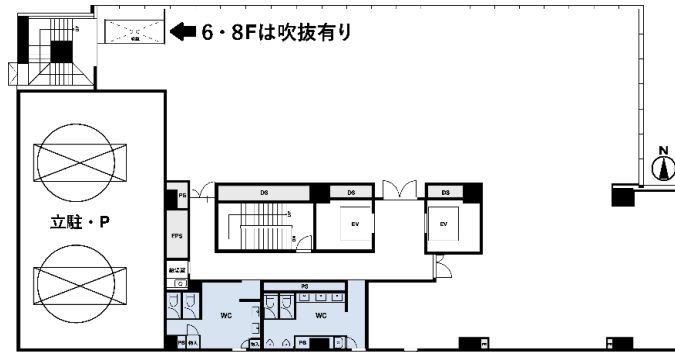


オフィス

地下鉄
地下鉄西11丁目 徒歩 5分
大通 徒歩 6分5F・7F 118.30坪
6F・8F 116.47坪

F-60



※内装改修前の写真です

《 募集条件 》

保証金 賃料12ヶ月分
契約時

賃料 相談

共益費 相談 円

電気料 検針

冷暖房費 検針

☑PICKUP POINT !

※税込価格

- ・最上階9階には共用ラウンジスペース有
- ・3階共用会議室有(有料予約制)
- ・高速タワーパーキング完備、ハイルーフタイプも有

《 物件概要 》

■ 名称	/ F-60 (エフロクマル)	■ 機械警備	/ 有
■ 住所	/ 札幌市中央区大通西八丁目1番8	■ 備考	/ 定期借家契約 3~5年間
■ 構造	/ 鉄骨鉄筋コンクリート造	■ 設備	/ 床:OA(タイルカーペット仕様)
■ 規模	/ 地上9階建		/ 壁:EP塗装
■ 敷地面積	/ 811.39㎡(245.44坪)		/ 天井:ユニット式システム天井
■ 延床面積	/ 4668.96㎡(1412.36坪)		/ 天井高2,800mm
■ 竣工	/ 2010年4月		/ 個別空調、照明LED(予定)
■ 階数	/ 5~8階		/ 各フロア随時改修予定
■ 業種	/ オフィス		/ 立体駐車場82台(内12台ハイルーフ予定)
■ 業態	/ オフィス	■ 引渡	/ 相談



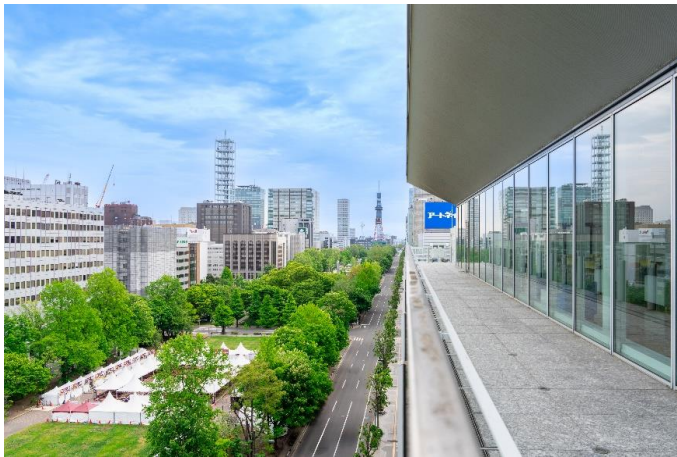
北海道宅地建物取引業協会会員 北海道知事 石狩(16)第612号

Fujii BUILDING 株式会社 藤井ビル

〒060-0042 札幌市中央区大通西11丁目4番地 大通藤井ビル1階
TEL (011)231-4041 FAX (011)222-1401■取引形態: 貸主
■情報公開日: 令和6年6月5日担当
池上



●ビル内には貸会議室も完備(写真は貸会議室は別室です)

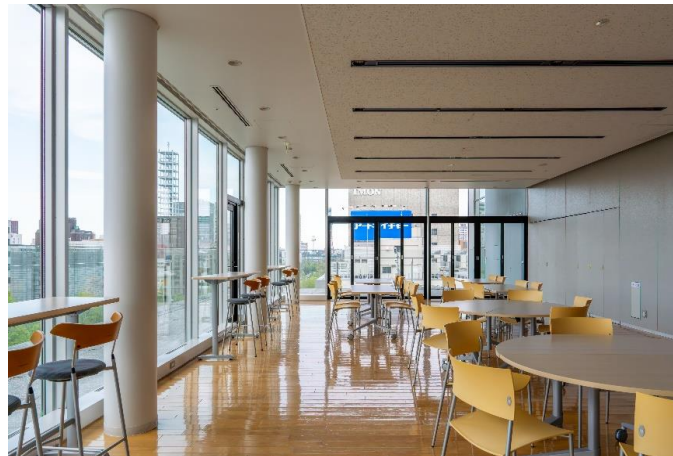


●最上階共用ラウンジはバルコニーもあり、大通公園を一望

●高速タワーパーキングの待ち時間は平均1分
ETCカード搭載車は、降車なしで入庫が可能
全82台の内12台は高さ2mのハイルーフタイプ(予定)



●一部オフィス家具あり



●最上階共用ラウンジはリニューアル予定