

お得な特典をご用意♪

Fujii
BUILDING

春のお引越し の応援！ キャンペーン

お得な
5つの
特典あり♪

2023年竣工の
新築2棟

期間

2023
2.1(水) ~ 3.31(金)

Spring Campaign

藤井ビルだけ！5つの特典

1R~4LDK、駅近、築浅…etc 総戸数3,000戸以上を管理する札幌の不動産会社の「藤井ビル」が、あなたにぴったりの物件をご提案♪新生活のお部屋をぜひ、探してみませんか？



駅近新築2棟も一部特典対象！

詳細は裏面をチェック!▶

特典
01.

対象者にはもれなくキャッシュバック！

20,000円分キャッシュバック！

※割引分のキャッシュバックは、鍵の引き渡し時にお渡しします ※新築は対象外です

藤井ビル
所有・管理
物件対象

特典
02.

藤井ビル
所有物件
対象

ご入居月の 家賃サービス

引っ越し時期によっては
1ヶ月分の家賃が無料に！

特典
03.

藤井ビル
所有・管理
物件対象

ご契約時 仲介手数料不要

藤井ビル所有・管理物件だから
仲介手数料は頂きません！

特典
04.

藤井ビル
所有・管理
物件対象

敷金不要 物件多数あり

初期費用を抑えられる
リーズナブルな物件有り！

特典
05.

藤井ビル
所有物件
対象

選べる家電 設置プラン

家賃に応じて家電を設置♪
人気家電の取扱も有ります！

※特典内容は物件により異なります。※併用のできない特典もございますのでご了承ください。

藤井ビルに入居しているお客様への
紹介者特典もご用意♪

藤井ビルの管理物件をご家族、ご友人に紹介＆ご契約で…

商品券 **20,000円分**プレゼント！

藤井ビル
所有物件
対象



NCウイング白石

1LDK～3LDK タイプ有り

JR北海道
白石駅
徒歩1分

A type 40.40㎡
1LDK
賃料 ¥70,000～



B type 36.71㎡
1LDK
賃料 ¥66,000～



L type 77.66㎡
3LDK
賃料 ¥130,000～



I type 58.28㎡
2LDK
賃料 ¥95,000～

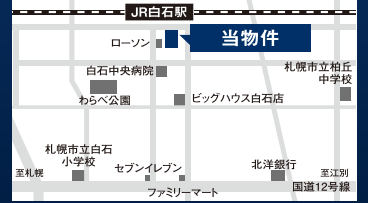


※図面と現状が異なる場合は現状を優先します。
※その他部屋タイプの詳細はお問合せください。

図面 4点共通

充実設備

- エコジョーズ
- システムキッチン
- エアコン
- 宅配BOX
- ネット無料
- オートロック



●名称/NCウイング白石●所在地/札幌市白石区平通3丁目北5番8号●アクセス/JR北海道白石駅徒歩1分●構造/鉄筋コンクリート造地上10階建●総戸数/全81戸●専有面積/Aタイプ:40.4㎡、Bタイプ:36.71㎡、Cタイプ:55.05㎡、Dタイプ:36.87㎡、Eタイプ:37.8㎡、Fタイプ:56.4㎡、Gタイプ:44.7㎡、Hタイプ:57.36㎡、Iタイプ:58.28㎡、Jタイプ:71.42㎡、Kタイプ:80.8㎡、Lタイプ:77.66㎡●駐車場情報/28台(機械式21台+屋内2台+屋外5台)ロードヒーティング完備●設備/オートロックエレベーターバルコニー、防犯カメラ、宅配ボックス、屋内駐輪場、BS・CS対応、専用ゴミ庫、都市ガス(エコジョーズ)ネット無料(UCOM光)シャンプードレッサー、ウォークインクローゼット●取引形態/貸主代理●完成予定日/2023年1月下旬予定●入居予定日/2023年2月上旬予定●募集条件/賃料66,000円～132,000円、共益費/1LDK6,000円、2LDK7,000円、3LDK8,000円、敷金1ヶ月、礼金1ヶ月、駐車場金/屋外12,000円(税別)、屋内20,000円(税別)、機械式RV18,000円(税別)、機械式小型車14,000円(税別)、町内会費300円、火災保険料1LDK21,500円、2LDK21,500円、3LDK23,000円●緊急サポート24/1,000円(税込)

2023年白石・琴似に誕生

入居者募集中!

仲介手数料
不要

特典
03. 春のお引越し
の応援!
キャンペーン



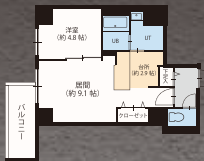
F012 KOTONI

1LDK・2LDK タイプ有り

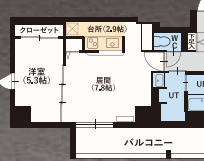
JR北海道
琴似駅
徒歩4分

地下鉄東西線
琴似駅
徒歩6分

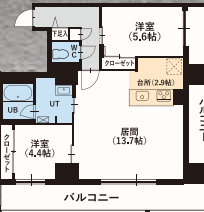
1LDK
A type 40.09㎡
賃料 ¥80,000～



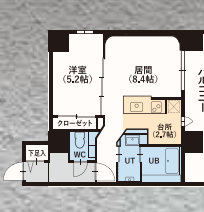
1LDK
B type 40.70㎡
賃料 ¥78,000～



2LDK
C type 61.43㎡
賃料 ¥109,000～



1LDK
D type 40.02㎡
賃料 ¥78,000～

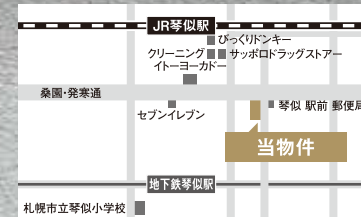


※図面と現状が異なる場合は現状を優先します。
※その他部屋タイプの詳細はお問合せください。

図面 4点共通

充実設備

- エコジョーズ ※2LDKのみ
- システムキッチン
- エアコン
- 宅配BOX
- ネット無料
- オートロック



●名称/F012琴似●所在地/札幌市西区琴似1条2丁目6番1●アクセス/JR北海道琴似駅徒歩4分、地下鉄東西線琴似駅徒歩6分●構造/鉄筋コンクリート造地上10階建●総戸数/全35戸●専有面積/Aタイプ:40.09㎡、Bタイプ:40.70㎡、Cタイプ:61.43㎡、Dタイプ:40.02㎡●駐車場情報/屋外6台、ロードヒーティング完備●設備/オートロック、エレベーター、バルコニー、防犯カメラ、宅配ボックス、屋内駐輪場、BS・CS対応、専用ゴミ庫、都市ガス(エコジョーズ:2LDK)ネット無料(UCOM光)シャンプードレッサー、クローゼット●取引形態/貸主●完成予定日/2023年3月下旬予定●入居予定日/2023年3月下旬予定●募集条件/賃料78,000円～118,000円、共益費/1LDK6,000円、2LDK7,000円、敷金1ヶ月、1ヶ月、礼金1ヶ月、駐車場金屋外17,000円(税別)、駐車場金屋内20,000円(税別)、町内会費250円、火災保険料1LDK・2LDK21,500円●緊急サポート24/1,000円(税込)