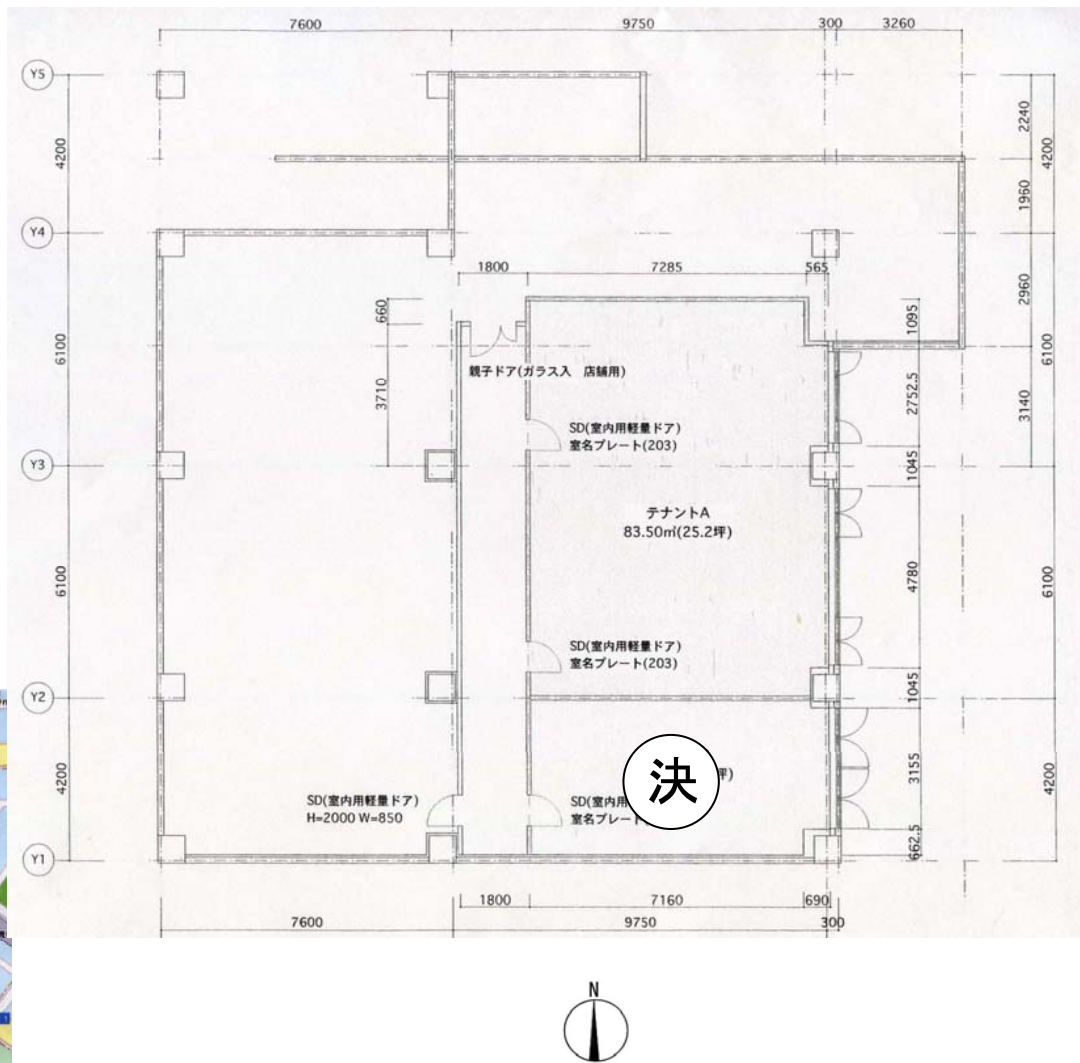


地下鉄「麻生」駅徒歩1分 2F 25.2坪テナント募集!! 分割可!!

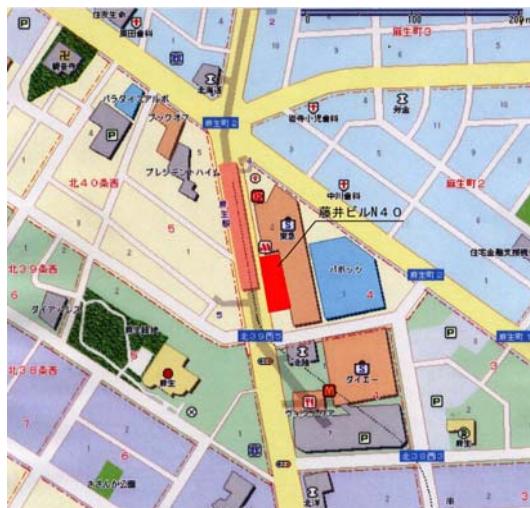
■外観



■平面図



■地図



■募集情報(単位:円)

階数	形態	業態	契約面積	保証金	賃料	共益費	駐車場	備考
2F	事務所	相談	25.20坪	378,000	126,000	12,600	無	賃料等には別途消費税がかかります

物件形態	事務所	
物件種目	要相談	
賃料	左図参照	
0	左図参照	
交通	地下鉄「麻生」駅徒歩1分	
物件名	藤井ビルN40	
所在地	札幌市北区北40条西4丁目2番5号	
構造	鉄骨鉄筋コンクリート造	
賃貸条件	契約面積	83.50㎡(25.20坪)
	契約区画	左図参照
	契約期間	3年間
	保証金	左図参照
	賃料	左図参照
	共益費	左図参照
	駐車場	近隣月極駐車場
本体設備	エレベーター・オートロック(日中解除)共用(給湯室、トイレ有)	
テナント仕様	天然ガス・冷暖房機・タイルカーペット	
備考	フリーレント相談可!! 分割相談可(約10坪、約15坪)!!	

もっと素敵な街づくり 北海道知事免許 石狩(13)第612号

〒060-0042 札幌市中央区大通西11丁目4番地 大通藤井ビル

(株)藤井ビル

TEL011(231)4040

FAX(011)222-1401

担当 大島・池田

E-mail: chintai@fujiibuilding.com

URL: fujiibuilding.com/

■取引態様: 貸主

■情報公開日: 平成20年11月27日