

貸店舗

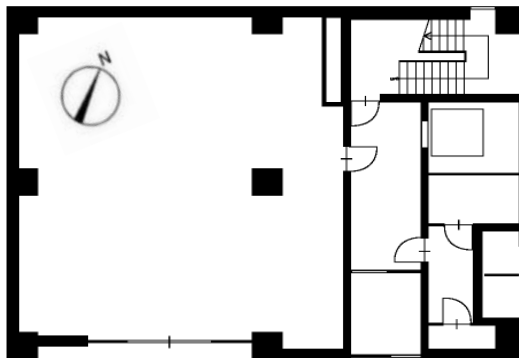
地下鉄
地下鉄

バスセンター前
大通

徒歩 5 分
徒歩 9 分

1階路面 32.80 坪

N2Fujii



《 募 集 条 件 》

保証金 契約時 税抜賃料6ヶ月分

賃料 ※相談可能 月額721,600 円

共益費 賃料に含む

電気料 検針

水道料 検針

冷暖房費 検針

ガス 直接契約

※税込価格



サッポロファクトリー

バスセンター前駅
5番出口

※コンピュータ作図のため、現状を優先します。

- 分割相談可能！(15坪程度、飲食店優先)
- 飲食店向き(屋上までの排気ダクトあり)
- 南面ガラス貼りの路面店舗
- 周辺施設
 - サッポロファクトリー
 - ホテル創成札幌Mギャラリー
 - キューブガーデン

《 物 件 概 要 》

■ 名 称 /	N2Fujii (エヌツーフジイ)	■ 機 械 警 備 /	有
■ 住 所 /	札幌市中央区北2条東3丁目2	■ 備 考 /	普通借家契約5年間
■ 構 造 /	鉄筋コンクリート造	■ 設 備 /	空調:EHP 2基
■ 規 模 /	地上5階建		給排水:フロアシャフト内まで
■ 敷 地 面 積 /	221.77㎡(67.08坪)		床:コンクリート仕上げ
■ 延 床 面 積 /	874.64㎡(264.57坪)		壁・天井:ボード素地
■ 竣 工 /	2024/2/末		天井高:2,900mm
■ 階 数 /	1階路面店(専用出入口)		ガス:区画内プラグ止め
■ 業 種 /	店舗		ダクト:屋上まで設置
■ 業 態 /	相談(重飲食不可)	■ 引 渡 /	即