

貸事務所

地下鉄
地下鉄バスセンター前
大通徒歩 5 分
徒歩 9 分

2階・3階

N2Fuji



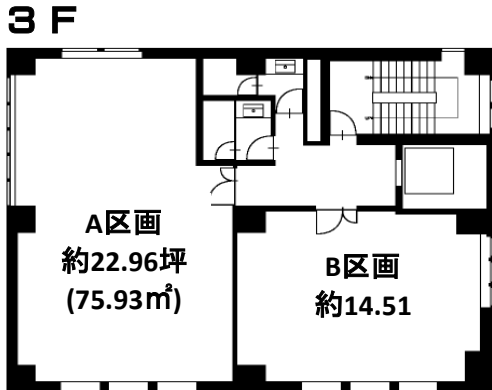
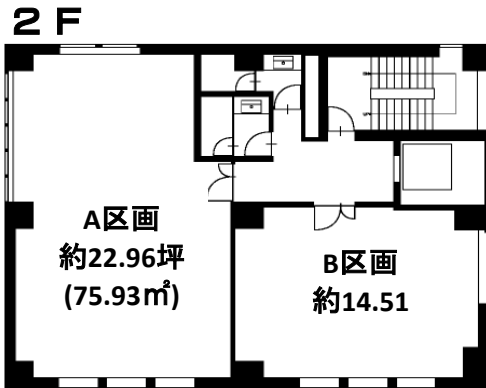
※外観イメージ



サッポロファクトリー

バスセンター前駅
5番出口

※室内イメージ



※コンピュータ作図のため、現状を優先します。



【A区画 22.96坪】

保証金
契約時 1,952,000 円賃料
月額税込 429,440 円
(坪単価 約18,700円)共益費
25,300 円電気・冷暖房
検針

【B区画 14.51坪】

保証金
契約時 1,233,500 円賃料
月額税込 271,370 円
(坪単価 約18,700円)共益費
16,060 円電気・冷暖房
検針

PICKUP POINT !

- ・2024年2月末竣工予定！
- ・人気の創成イーストエリア！
- ・区画内ミニキッチン有！
- ・天井スケルトンで開放感のある室内！

※初期費用は、保証金・賃料が発生します。

《 物件概要 》

■ 名称 /	(仮称)N2E3オフィスビル	■ 機械警備 /	有(予定)
■ 住所 /	札幌市中央区北2条東3丁目	■ 備考 /	普通借家契約3年間
■ 構造 /	鉄筋コンクリート造	■ 設備 /	空調: EHP A区画2基、B区画1基
■ 規模 /	地上5階建		床: OAフロア(予定)
■ 敷地面積 /	221.77㎡ (67.08坪)		壁: クロス仕上げ(予定)
■ 延床面積 /	874.64㎡ (264.57坪)		天井: スケルトン(予定)
■ 竣工 /	2024/2/末(予定)		天井高: 3,120mm(予定)
■ 階数 /	2階・3階		ガス: 引込可能(シャフト内まで)
■ 業種 /	事務所		ミニキッチン有、トイレ共用部
■ 業態 /	事務所		



室内



2階エレベーターホール



男性トイレ



女性トイレ



1階エントランス

※イメージの為、仕上がりが変更となる場合がございます。