

貸店舗

地下鉄
地下鉄バスセンター前
大通徒歩 5 分
徒歩 9 分

1階路面 32.80 坪

N2Fujii



※外観イメージ図

PICKUP POINT !

- ・飲食店におすすめ！
(屋上までの排気ダクト設置予定)
- ・2024年2月末竣工予定
- ・サッポロファクトリーの近く！
- ・南面ガラス貼り！



サッポロファクトリー

バスセンター前駅
5番出口

《 募集条件 》

保証金 5,248,000 円
契約時賃料 721,600 円
月額

共益費 賃料に含む

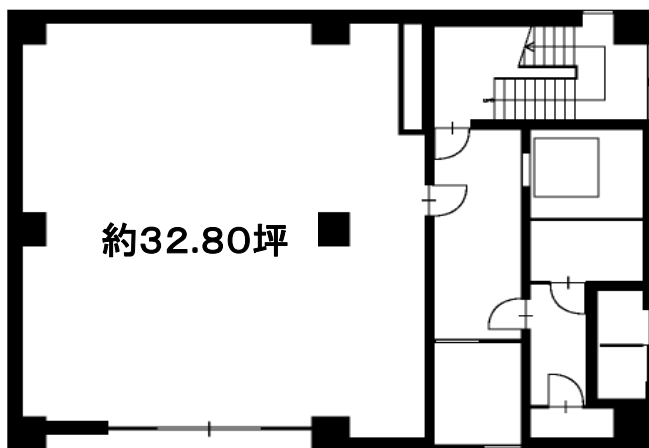
電気料 検針

水道料 検針

冷暖房費 検針

ガス 直接契約

※税込価格(保証金を除く)



約32.80坪

※コンピュータ作図のため、現状を優先します。



※エントランスイメージ

《 物件概要 》

■ 名称	/ (仮称)N2E3オフィスビル	■ 機械警備	/ 有(予定)
■ 住所	/ 札幌市中央区北2条東3丁目2	■ 備考	/ 普通借家契約5年間
■ 構造	/ 鉄筋コンクリート造	■ 設備	/ 空調:EHP 2基
■ 規模	/ 地上5階建		/ 給排水:フロアシャフト内まで(予定)
■ 敷地面積	/ 221.77㎡(67.08坪)		/ 床:コンクリート仕上げ(予定)
■ 延床面積	/ 874.64㎡(264.57坪)		/ 壁:ボード素地(予定)
■ 竣工	/ 2024/2/末(予定)		/ 天井:ボード素地(予定)
■ 階数	/ 1階路面店(専用出入口)		/ 天井高:2,900mm(予定)
■ 業種	/ 店舗		/ ガス:区画内プラグ止め
■ 業態	/ 相談(重飲食不可)		/ ダクト:設置予定