

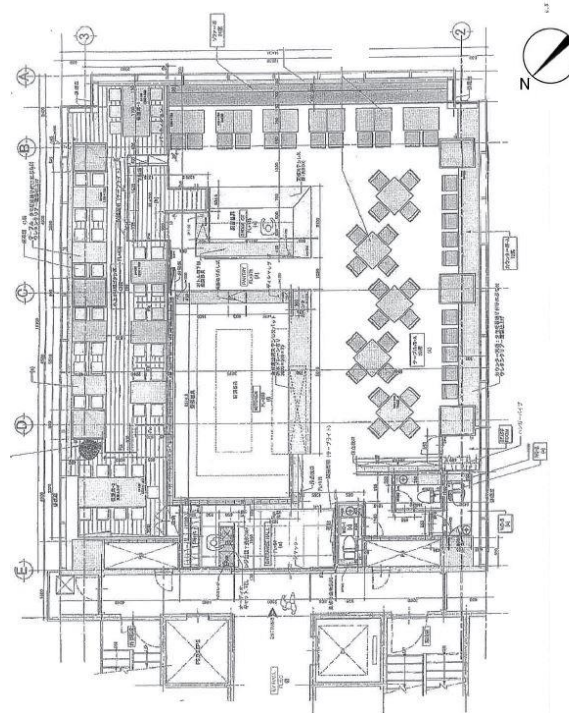
店舗(居抜)

地下鉄 すすきの駅 徒歩 3分 13階 80.94坪

F-45



外観



※コンピューター作図につき、現況を優先いたします。

保証金	4,370,760 円
契約時	
賃料	801,306 円
月額	
(坪単価)	9,900 円) ※税込
共益費	222,585 円
月額	
※税込	
冷暖房基本料	178,068 円
月額	
※税込	
電気基本料	44,517 円 + 使用料検針
月額	
※税込	
水道基本料	1,452 円 + 使用料検針
月額	
※税込	
諸経費	16,731 円
月額	
※税込	
看板書替料	70,400 円
契約時	
※税込	

物件概要

■ 住 所 / 札幌市中央区南4条西5丁目8番地	■ 階 数 / 13階1310号
■ 構 造 / 鉄骨鉄筋コンクリート造	■ 業 種 / 料理店
■ 規 模 / 地上14階・地下1階	■ 現 状 / 居抜
■ 敷地面積 / 638.86㎡(193.25坪)	■ 空調設備 / 冷暖房
■ 延床面積 / 6756.24㎡(2043.76坪)	■ 空調時間 / 24時間
■ 竣 工 / 1990年12月	■ ト イ レ / 専有部
■ 機械警備 / 有	■ 引 渡 / 相談
■ 管 理 人 / 有(年中無休)	■ 備 考 / 有線放送・テレビ配線(引込実費)
■ 開閉時間 / 24時間開放	/ 契約面積に共用面積を含めて
■ エレベータ / 3基	おります。
■ 駐 車 場 / 立体駐車場:月額18,700円(税込)	普通借家契約3年間

▼PICKUP POINT

- ・三面窓付き高層の1フロア
- ・眺望良好!
- ・視認性の高い高層ビル
- ・「タマゴ」のオブジェが目印
- ・国道36号線沿いの好立地

VR映像の
ご内覧は
こちら



※冷暖房を使用の際、別途運転に伴う電気料金が発生します。
※初期費用は、保証金・賃料・共益費・看板書替料が発生します。