

オフィス

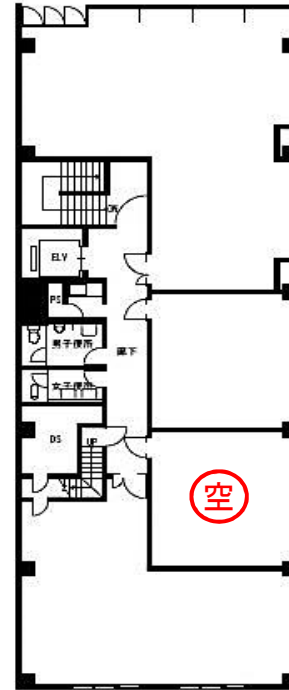
地下鉄 大通駅 徒歩 1 分

7 階 9.65 坪

第5藤井ビル



外観



保証金	212,300 円
賃料	57,900 円
共益費	16,888 円
冷暖房費	17,370 円
電気基本料	5,790 円
看板書替料	実費 円

上記金額は別途消費税が加算されます。

※コンピューター作図につき、現況を優先いたします。

物件概要

- | | |
|-------------------------------|-------------------------|
| ■ 住 所 / 札幌市中央区南1条西2丁目4番地1 | ■ 階 数 / 7階 200号 |
| ■ 構 造 / 鉄骨鉄筋コンクリート造 | ■ 床 仕 様 / Pタイル |
| ■ 規 模 / 地上9階 | ■ 天 井 高 / 確認中 |
| ■ 敷地面積 / 94.87坪(313.65㎡) | ■ 空調設備 / 集中冷暖房 |
| ■ 延床面積 / 975.58坪(3,225.06㎡) | ■ 空調時間 / 24時間使用可能(夏冬切替) |
| ■ 竣 工 / 1973年7月 | ■ 給湯設備 / 共用(各階) |
| ■ 機械警備 / 有(総合警備保障) | ■ 給湯時間 / 7:00~00:00 |
| ■ 管 理 人 / 7:00~18:00(休館日は除く) | ■ ト イ レ / 共用(洋式便器) |
| ■ 開閉時間 / 7:00~00:00(時間外入出館不可) | ■ 光ケーブル / 建物内引込有り |
| ■ エレベータ / 1基 | ■ 引 渡 / 相談 |
| ■ 駐 車 場 / 無 | ■ 備 考 / 3年間定期借家契約 |

