

店舗(スケルトン)

地下鉄 すすきの 駅 徒歩 3 分 3 階 154.0 坪

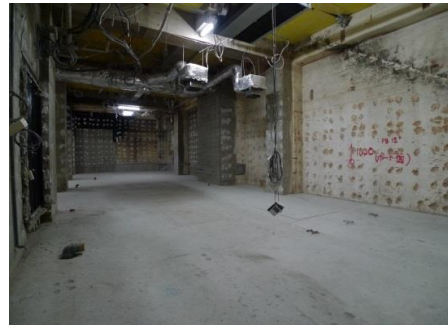
F-45



外観



内装



内装

物件概要

- 住 所 / 札幌市中央区南4条西5丁目8番地
- 構 造 / 鉄骨鉄筋コンクリート造
- 規 模 / 地上14階・地下1階
- 敷地面積 / 638.86㎡(193.25坪)
- 延床面積 / 6756.24㎡(2043.76坪)
- 竣 工 / 1990年12月
- 機械警備 / 有
- 管 理 人 / 有(年中無休)
- 開閉時間 / 24時間開放
- エレベータ / 3基
- 駐 車 場 / 立体駐車場:月額17,000円(税別)
- 階 数 / 3階
- 業 種 / 相談
- 空調設備 / 個別冷暖房(残置物有)
- 空調時間 / 24時間使用可能
- ト イ レ / 専有
- 現 状 / スケルトン
- 引 渡 / 相談
- 備 考 / 火災・賠償責任保険当社指定
/ 有線放送・テレビ配線(引込実費)

▼PICKUP POINT

- ・国道36号線沿いの好立地
- ・天井高5mの特別仕様
- ・壁面看板掲載無料
- ・個別冷暖房設備

▼ご相談承ります・・・!

- ・分割の相談・・・
- ・引渡状態の相談・・・
- ・炭使用の相談・・・

保証金 7,392,000 円
契約時

賃料 月額 1,232,000 円

共益費 月額 385,000 円

冷暖房費 月額 個別

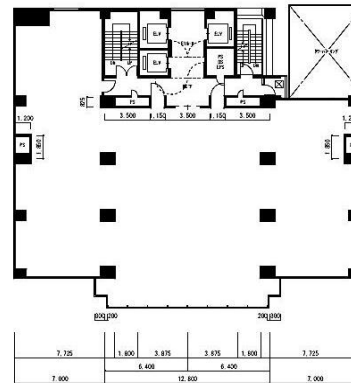
電気基本料 月額 77,000 円

水道基本料 月額 1,320 円

諸経費 月額 5,740 円

看板書替料 契約時 60,000 円

※上記金額は別途消費税が加算されます。
※看板書替料は、1階総合案内板、EV内のみ施工になります。



※コンピューター作図につき、現況を優先いたします。