

# 店舗(内装什器付)

地下鉄 すすきの駅 徒歩 3分 11階 9.66坪

# F-45



外観



内装



内装



内装

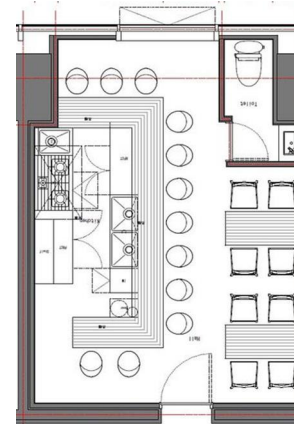


内装

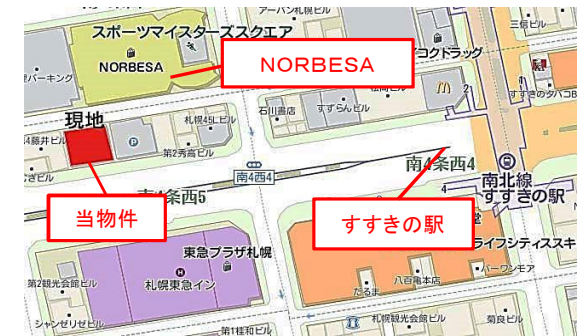
保証金	753,480 円
契約時	
賃料	125,580 円
月額	
共益費	24,150 円
月額	
冷暖房費	19,320 円
月額	
電気基本料	4,830 円
月額	
水道基本料	1,320 円
月額	
諸経費	2,250 円
月額	
看板書替料	60,000 円
契約時	

## 物件概要

- 住 所 / 札幌市中央区南4条西5丁目8番地
- 構 造 / 鉄骨鉄筋コンクリート造
- 規 模 / 地上14階・地下1階
- 敷地面積 / 638.86㎡(193.25坪)
- 延床面積 / 6756.24㎡(2043.76坪)
- 竣 工 / 1990年12月
- 機械警備 / 有
- 管 理 人 / 有(年中無休)
- 開閉時間 / 24時間開放
- エレベータ / 3基
- 駐 車 場 / 立体駐車場:月額17,000円(税別)
- 階 数 / 11階 1111号室
- 業 種 / ダイニングバー
- 現 状 / 新装
- 空調設備 / 個別冷暖房
- 空調時間 / 24時間
- ト イ レ / 専有部
- 引 渡 / 即
- 備 考 / 壁面看板掲載無料  
/ 火災・賠償保険当社指定  
/ 有線放送・テレビ配線(引込実費)



※コンピューター作図につき、現況を優先いたします。



※上記金額(保証金を除く)は別途消費税が加算されます。  
※水道・電気使用料は別途加算されます。  
※看板書替料は、1階総合案内板、EV内のみ施工になります。