

## 事務所

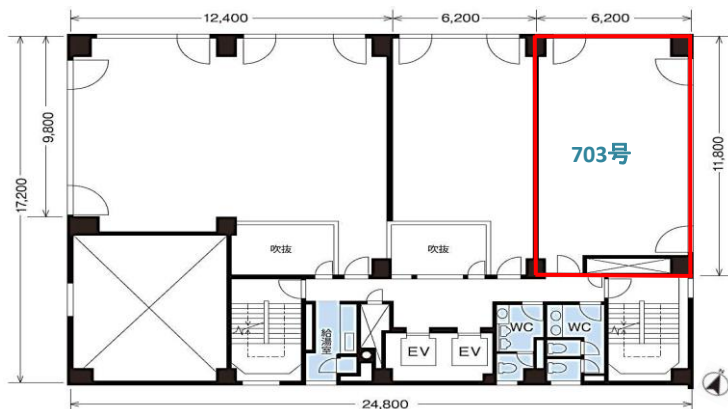
地下鉄・JR 札幌駅 徒歩 3 分

7 階 21.54 坪

## パストラルビルN8



外観



※コンピューター作図につき、現況を優先いたします。



※こちらは現入居者入居前の写真であり、現況を優先します。

|       |               |
|-------|---------------|
| 保証金   | 1,896,000 円   |
| 契約時   |               |
| 賃料 月額 | 260,700 円     |
| (坪単価) | 12,100 円      |
| 共益費   | 61,600 円      |
| 月額    |               |
| 冷暖房費  | 検針            |
| 月額    |               |
| 電気基本料 | 15,163 + 検針 円 |
| 月額    |               |

※上記金額は税込でございます。(保証金を除く)  
 ※冷暖房を使用の際、別途運転に伴う電気料金が発生します。  
 ※初期費用は、保証金・賃料・共益費・看板書替料が発生します。

## 物件概要

|                                 |                                |
|---------------------------------|--------------------------------|
| ■ 住 所 / 札幌市北区北8条西4丁目1-1         | ■ 階 数 / 7階 0703号               |
| ■ 構 造 / 鉄骨鉄筋コンクリート造             | ■ 床 仕 様 / タイルカーペット             |
| ■ 規 模 / 地上8階・地下1階               | ■ 天 井 高 / 確認中                  |
| ■ 敷 地面積 / 150.20坪(496.55㎡)      | ■ 空調設備 / 冷暖房(動力:電気)            |
| ■ 延床面積 / 895.75坪(2961.19㎡)      | ■ 空調時間 / 24時間使用可能              |
| ■ 竣 工 / 1993年6月2日               | ■ 給湯設備 / 共用(各階)                |
| ■ 機械警備 / 有(セコム)                 | ■ 給湯時間 / 平日7:30~17:00・土曜~13:00 |
| ■ 管 理 人 / 8:00~12:00(土・日・祝祭日休み) | ■ ト イ レ / 共用(洋式便器)             |
| ■ 開閉時間 / 8:00~21:00(時間外入出館可能)   | ■ 光ケーブル / 建物内引込有り              |
| ■ エレベータ / 2基                    | ■ 引 渡 / 2023年3月末解約予定           |
| ■ 駐 車 場 / 立駐33,000円※税込 2台有      | ■ 備 考 / 普通借家契約3年間              |

## ▼PICKUP POINT /

- ★地下鉄・JR「札幌駅」  
両アクセス可能な好立地！
- ★屋外広告塔／任意  
月額2,200円(税込)！
- ★1階喫煙室有！
- ★OAフロア 5 cm！
- ★照明LED！

