

事務所

地下鉄

大通駅
バスセンター前駅徒歩 4 分
徒歩 1 分

8 階 18.49 坪

MⅡビル



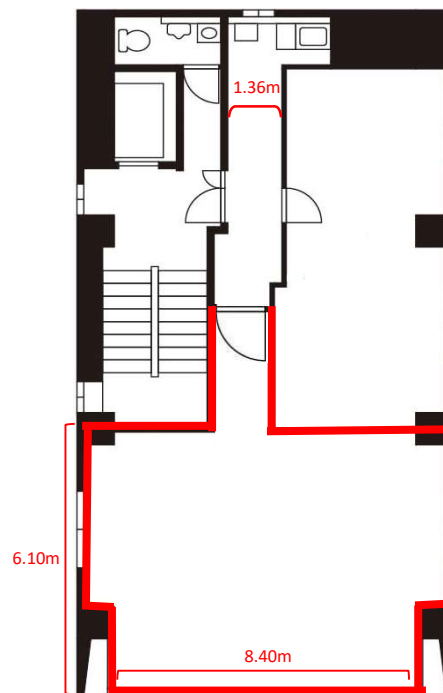
外観



内装



内装



※コンピューター作図につき、現況を優先いたします。

保証金	305,085 円
契約時	
賃料	101,695 円
月額	(坪単価 5,500 円)
共益費	36,980 円
月額	
冷暖房基本料	使用料検針
月額	
電気基本料	5,000 円 + 使用料検針
月額	
看板書替料	25,000 円
契約時	

※上記金額は別途消費税が加算されます。(保証金を除く)
 ※初期費用は、保証金・賃料・共益費・看板書替料が発生します。

物件概要

- 住 所 / 札幌市中央区南1条東2丁目5番1
- 構 造 / 鉄骨鉄筋コンクリート造
- 規 模 / 地上9階・地下1階
- 敷地面積 / 49.99坪(165.28㎡)
- 延床面積 / 386.84坪(1278.83㎡)
- 竣 工 / 1973年12月
- 警備方法 / 総合警備保障(機械警備)
- 管 理 人 / 不在
- 開閉時間 / 7:30~23:00(時間外入出館可能)
- エレベータ / 1基 11人乗(制限重量750kg)
- 駐 車 場 / 満車
- 階 数 / 8階0800号室
- 床 仕 様 / タイルカーペット
- 天 井 高 / 2,450mm(実測)
- 空調設備 / 冷暖房
- 空調時間 / 24時間使用可能
- 給湯設備 / 共用(各階)
- 給湯時間 / 24時間使用可能
- ト イ レ / 共用(洋式便器)
- 光ケーブル / 建物内引込有り
- 引 渡 / 2/末退去予定
- 備 考 / 保証会社加入必須

