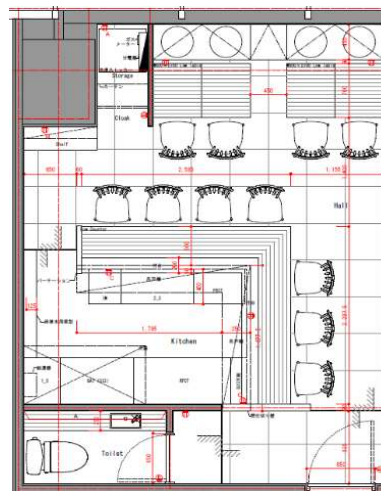


新装店舗 (内装什器付) 地下鉄 すすきの駅 徒歩 3 分 8 階 9.88 坪 F-45



※コンピューター作図につき、現況を優先いたします。

保証金	770,640 円
契約時	
賃料	128,440 円
月額	
(坪単価)	13,000 円
共益費	24,700 円
月額	
冷暖房基本料	19,760 円
月額	
電気基本料	4,940 円 + 使用料検針
月額	
水道基本料	1,320 円 + 使用料検針
月額	
諸経費	2,250 円
月額	
看板書替料	64,000 円
契約時	

※上記金額は別途消費税(保証金を除く)が加算されます。
 ※冷暖房を使用の際、別途運転に伴う電気料金が発生します。
 ※初期費用は、保証金・賃料・共益費・看板書替料が発生します。
 ※空調レイアウトにより、諸経費が変更になる場合がございます。

物件概要

- | | |
|--------------------------------|--------------------------------|
| ■ 住 所 / 札幌市中央区南4条西5丁目8番地 | ■ 階 数 / 8階0811号室 |
| ■ 構 造 / 鉄骨鉄筋コンクリート造 | ■ 業 種 / ダイニングバー等 |
| ■ 規 模 / 地上14階・地下1階 | ■ 現 状 / 内装什器付 |
| ■ 敷地面積 / 638.86㎡(193.25坪) | ■ 本体設備 / 有線放送・テレビ配線(引込実費) |
| ■ 延床面積 / 6756.24㎡(2043.76坪) | ■ 空調設備 / 冷暖房 |
| ■ 竣 工 / 1990年12月 | ■ 空調時間 / 24時間 |
| ■ 機 械 警 備 / 有 | ■ ト イ レ / 専有部 |
| ■ 管 理 人 / 有(年中無休) | ■ 引 渡 / 即 |
| ■ 開 閉 時 間 / 24時間開放 | ■ 備 考 / 契約面積に共用面積を含めて
おります。 |
| ■ エレベータ / 3基 | / 看板書替料: 契約時64,000円(税別) |
| ■ 駐 車 場 / 立体駐車場: 月額17,000円(税別) | |

【地図】

