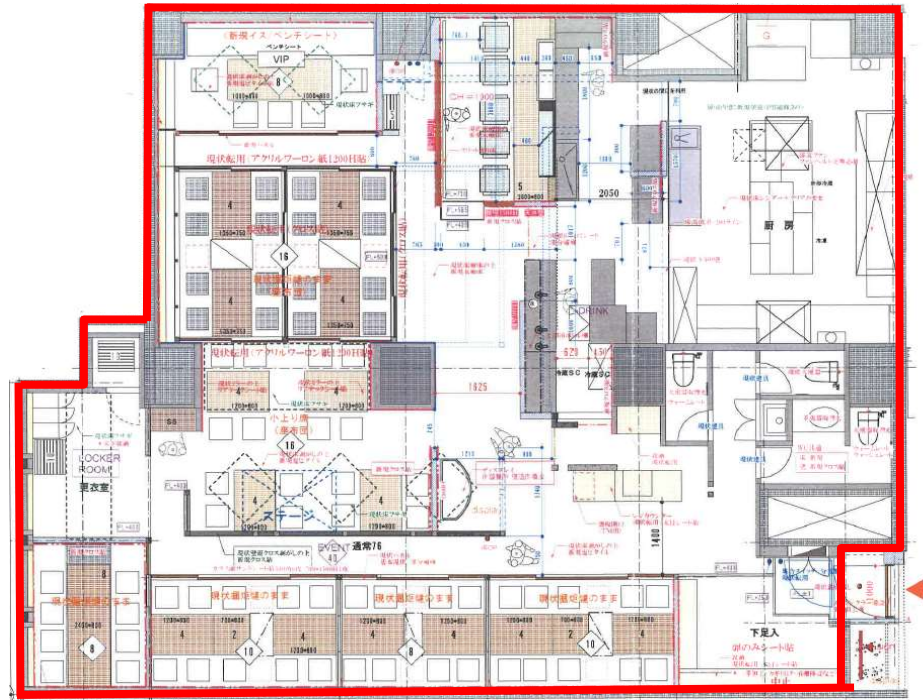


店舗(居抜)

地下鉄 すずきの駅 徒歩 3分

4階 71.78坪

F-45



※内装図面に関して、現況と異なる部分がございます。

物件概要

- 住 所 / 札幌市中央区南4条西5丁目8番地
- 構 造 / 鉄骨鉄筋コンクリート造
- 規 模 / 地上14階・地下1階
- 敷地面積 / 318.21㎡(96.29坪)
- 延床面積 / 6756.24㎡(2043.76坪)
- 竣 工 / 1990年12月
- 機械警備 / 有
- 管 理 人 / 有(年中無休)
- 開閉時間 / 24時間開放
- エレベータ / 3基(内1基は地下まで運転)
- 駐 車 場 / 立体駐車場:月額17,000円(税別)

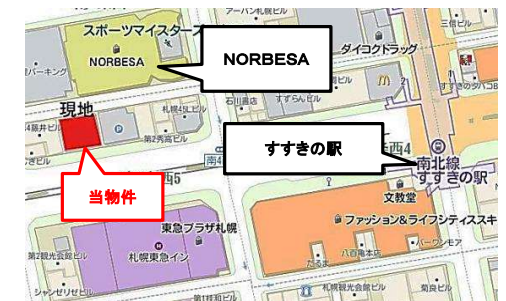
- 階 数 / 4階0420号
- 業 種 / 料理店・居酒屋等
- 現 状 / 居抜
- 本体設備 / 有線放送・テレビ配線(引込実費)
- 空調設備 / 冷暖房
- 空調時間 / 24時間使用可能
- ト イ レ / 専有部
- 引 渡 / 相談

▼PICKUP POINT

- ・視認性の高い高層ビル
- ・「タマゴ」のオブジェが目印
- ・旧居酒屋の大型居抜物件
- ・国道36号線沿いの好立地

保証金	3,876,120 円
契約時	
賃料	646,020 円
月額	
共益費	179,450 円
月額	
冷暖房基本料	143,560 円
月額	
電気基本料	35,890 円 + 使用料検針
月額	
水道基本料	1,320 円 + 使用料検針
月額	
諸経費	15,425 円
月額	
看板書替料	64,000 円
契約時	

※上記金額は別途消費税(保証金を除く)が加算されます。
 ※冷暖房を使用の際、別途運転に伴う電気料金が発生します。
 ※初期費用は、保証金・賃料・共益費・看板書替料が発生します。

Fujii
BUILDING

株式会社 藤井ビル

〒060-0042 札幌市中央区大通西11丁目4番地 大通藤井ビル1階

TEL(011)231-4041

FAX(011)222-1401

- 取引形態: 貸主
- 情報公開日: 令和2年7月8日

担 当

丸山