

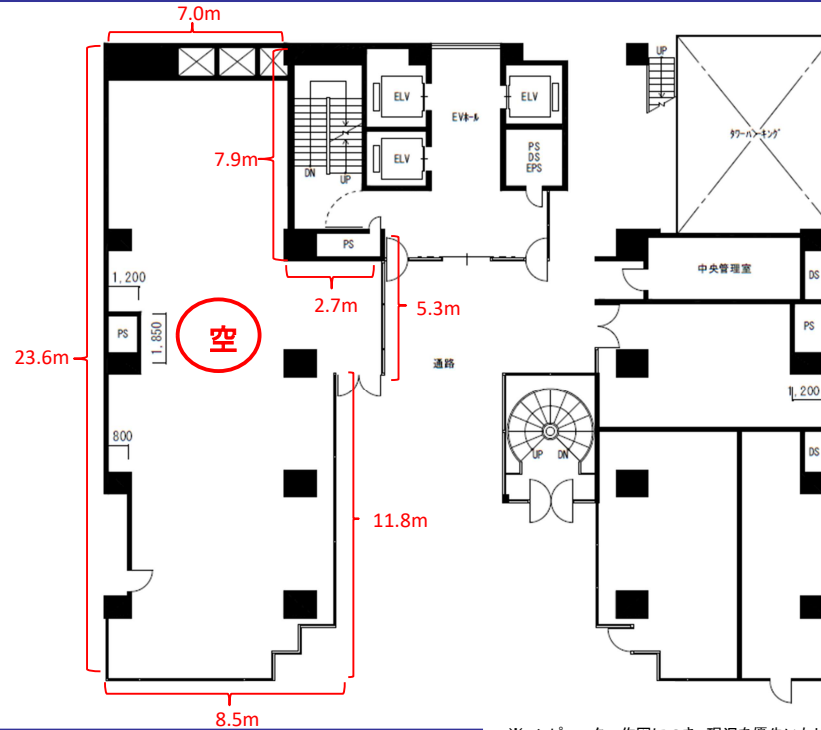
店舗(スケルトン)

地下鉄 すすきの駅 徒歩 3分 1階路面 62.00坪

F-45



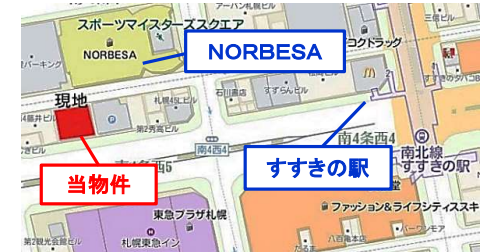
外観



※コンピューター作図につき、現況を優先いたします。

| | |
|--------|------------------|
| 保証金 | 5,208,000 円 |
| 契約時 | |
| 賃料 | 868,000 円 |
| 月額 | |
| (坪単価) | 14,000 円 |
| 共益費 | 155,000 円 |
| 月額 | |
| 冷暖房基本料 | 124,000 円 |
| 月額 | |
| 電気基本料 | 31,000 円 + 使用料検針 |
| 月額 | |
| 水道基本料 | 1,320 円 + 使用料検針 |
| 月額 | |
| 諸経費 | 15,311 円 |
| 月額 | |
| 看板書替料 | 64,000 円 |
| 契約時 | |

※上記金額は別途消費税(保証金を除く)が加算されます。
 ※冷暖房を使用の際、別途運転に伴う電気料金が発生します。
 ※初期費用は、保証金・賃料・共益費・看板書替料が発生します。



物件概要

- | | |
|-------------------------------|--------------------------|
| ■ 住 所 / 札幌市中央区南4条西5丁目8番地 | ■ 階 数 / 1階0110号 |
| ■ 構 造 / 鉄骨鉄筋コンクリート造 | ■ 業 種 / 物販・料理店 |
| ■ 規 模 / 地上14階・地下1階 | ■ 現 状 / スケルトン |
| ■ 敷地面積 / 638.86㎡(193.25坪) | ■ 空調設備 / 冷暖房 |
| ■ 延床面積 / 6756.24㎡(2043.76坪) | ■ 空調時間 / 24時間 |
| ■ 竣 工 / 1990年12月 | ■ ト イ レ / 専有部 |
| ■ 機械警備 / 有 | ■ 引 渡 / 相談 |
| ■ 管 理 人 / 有(年中無休) | ■ 備 考 / 有線放送・テレビ配線(引込実費) |
| ■ 開閉時間 / 24時間開放 | ／ 路面店舗 |
| ■ エレベータ / 3基 | ／ 契約面積に共用面積を含めて |
| ■ 駐 車 場 / 立体駐車場:月額17,000円(税別) | ／ おります。 |

▼PICKUP POINT

- ・視認性の高い高層ビル
- ・「タマゴ」のオブジェが目印
- ・広々としたパブリックスペース
- ・希少な1階路面店
- ・国道36号線沿いの好立地