

# 店舗(内装什器付)

地下鉄 すすきの駅 徒歩 3分

11階

8.79坪

F-45

F-45



外観



内装



内装



内装

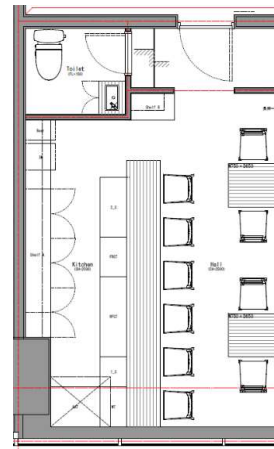


保証金	685,620 円
契約時	
賃料	114,270 円
月額	
共益費	21,975 円
月額	
冷暖房基本料	17,580 円
月額	
電気基本料	4,395 円 + 使用料検針
月額	
水道基本料	1,320 円 + 使用料検針
月額	
諸経費	2,250 円
月額	
看板書替料	64,000 円
契約時	

※上記金額は別途消費税(保証金を除く)が加算されます。  
 ※冷暖房を使用の際、別途運転に伴う電気料金が発生します。  
 ※初期費用は、保証金・賃料・共益費・看板書替料が発生します。

## 物件概要

- 住 所 / 札幌市中央区南4条西5丁目8番地
- 階 数 / 11階 C号
- 構 造 / 鉄骨鉄筋コンクリート造
- 業 種 / ダイニングバー
- 規 模 / 地上14階・地下1階
- 現 状 / 内装什器付
- 敷地面積 / 638.86㎡(193.25坪)
- 空調設備 / 冷暖房
- 延床面積 / 6756.24㎡(2043.76坪)
- 空調時間 / 24時間
- 竣 工 / 1990年12月
- ト イ レ / 専有部
- 機械警備 / 有
- 引 渡 / 即
- 管 理 人 / 有(年中無休)
- 備 考 / 有線放送・テレビ配線(引込実費)
- 開閉時間 / 24時間開放
- エレベータ / 3基
- 駐 車 場 / 立体駐車場:月額17,000円(税別)



※コンピューター作図につき、現況を優先いたします。

