

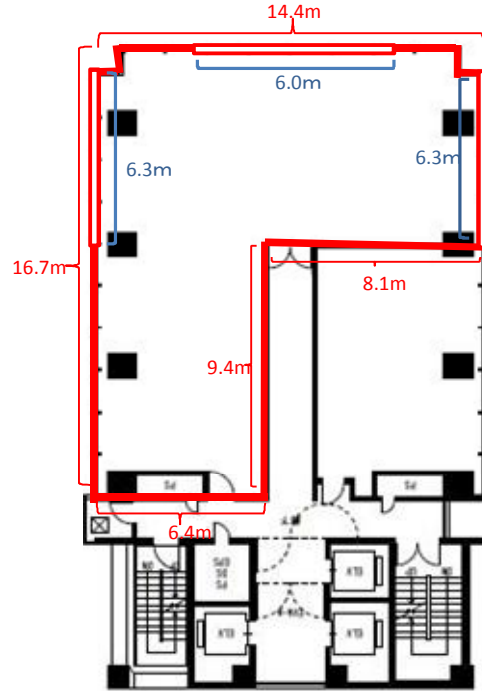
店舗(スケルトン)

地下鉄 すすきの駅 徒歩 3分 11階 55.37坪

F-45



外観



※コンピューター作図につき、現況と異なる部分がございます。

▼PICKUP POINT

- ・国道36号線沿いの好立地
- ・三方窓付物件
- ・壁面看板掲載無料
- ・個別冷暖房設備

保証金	3,156,090 円
契約時	
賃料	526,015 円
月額	
共益費	138,425 円
月額	
冷暖房費	110,740 円
月額	
電気基本料	27,685 円
月額	
水道基本料	1,320 円
月額	
諸経費	9,150 円
月額	
看板書替料	60,000 円
契約時	

※上記金額(保証金を除く)は別途消費税が加算されます。
 ※水道・電気使用料は別途加算されます。
 ※看板書替料は、1階総合案内板、EV内のみ施工になります。

物件概要

- | | |
|-------------------------------|---------------------|
| ■ 住 所 / 札幌市中央区南4条西5丁目8番地 | ■ 階 数 / 11階1120号 |
| ■ 構 造 / 鉄骨鉄筋コンクリート造 | ■ 業 種 / 相談 |
| ■ 規 模 / 地上14階・地下1階 | ■ 現 状 / 居抜(スケルトン予定) |
| ■ 敷地面積 / 638.86㎡(193.25坪) | ■ 空調設備 / 冷暖房 |
| ■ 延床面積 / 6756.24㎡(2043.76坪) | ■ 空調時間 / 24時間 |
| ■ 竣 工 / 1990年12月 | ■ ト イ レ / 専有部 |
| ■ 機械警備 / 有 | ■ 引 渡 / 4/未退去予定 |
| ■ 管 理 人 / 有(年中無休) | ■ 備 考 / 壁面看板掲載無料 |
| ■ 開閉時間 / 24時間開放 | / 火災・賠償保険当社指定 |
| ■ エレベータ / 3基 | / 有線放送・テレビ配線(引込実費) |
| ■ 駐 車 場 / 立体駐車場:月額17,000円(税別) | |

