

# 店舗(内装什器付)

地下鉄 すすきの駅 徒歩 3分

4階 16.13坪

# F-45



外観



内装



内装

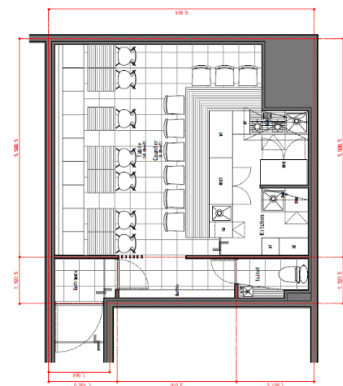


内装



内装

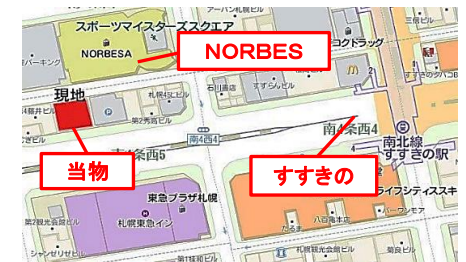
※前契約者の引き渡し時の写真につき、現況と異なる部分がございます。



※コンピューター作図につき、現況を優先いたします。

保証金	1,161,600 円
契約時	
賃料	212,960 円
月額	
(坪単価)	13,200 円
共益費	44,440 円
月額	
冷暖房基本料	35,530 円
月額	
電気基本料	8,871 円 + 使用料検針
月額	
水道基本料	1,452 円 + 使用料検針
月額	
諸経費	3,850 円
月額	
看板書替料	82,500 円
契約時	

※上記金額は税込価格でございます。(保証金を除く)  
 ※冷暖房を使用の際、別途運転に伴う電気料金が発生します。  
 ※初期費用は、保証金・賃料・共益費・看板書替料が発生します。



## 物件概要

- 住 所 / 札幌市中央区南4条西5丁目8番地
- 構 造 / 鉄骨鉄筋コンクリート造
- 規 模 / 地上14階・地下1階
- 敷地面積 / 638.86㎡(193.25坪)
- 延床面積 / 6756.24㎡(2043.76坪)
- 竣 工 / 1990年12月
- 機械警備 / 有
- 管 理 人 / 有(年中無休)
- 開閉時間 / 24時間開放
- エレベータ / 3基
- 駐 車 場 / 立体駐車場:月額18,700円(税込)
- 階 数 / 4階0410号
- 業 種 / ダイニングバー等
- 現 状 / 内装什器付
- 空調設備 / 冷暖房
- 空調時間 / 24時間
- ト イ レ / 専有部
- 引 渡 / 2022年10/末退去予定
- 備 考 / 契約面積に共用面積を含めております。  
/ 普通借家契約3年