

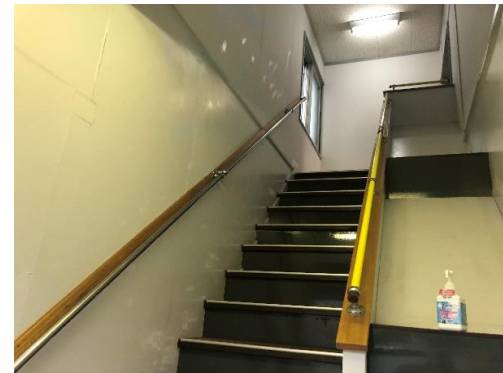
事務所

地下鉄 西11丁目駅
市電 西線6条駅徒歩 15 分
徒歩 6 分 2 階 36.00 坪

西屯田文化ビル



※写真は現入居者入居前のものであり、現況を優先します。



保証金	契約時	360,000 円
賃料	月額	120,000 円
共益費	月額	込
電気料	月額	実費
水道料	月額	実費

物件概要

- 住 所 / 札幌市中央区南7条西12丁目3番20号
- 階 数 / 2階
- 構 造 / 木造
- 床 仕 様 / Pタイル
- 規 模 / 2階建
- 天 井 高 / 確認中
- 敷地面積 / 確認中
- 空調設備 / 無(残置物エアコン1台有)
- 延床面積 / 71.05坪(234.90㎡)
- 給湯設備 / 有
- 竣 工 / 1978年11月
- ト イ レ / 有
- 機械警備 / 無
- 光ケーブル / 確認中
- 管 理 人 / 無
- 現 況 / 事務所
- エレベータ / 無
- 引 渡 / 2023年2月末退去予定
- 駐 車 場 / 賃料込(入口前面駐車場1台分)
- 契 約 期 間 / 3年間普通借家契約
- 備 考 /

