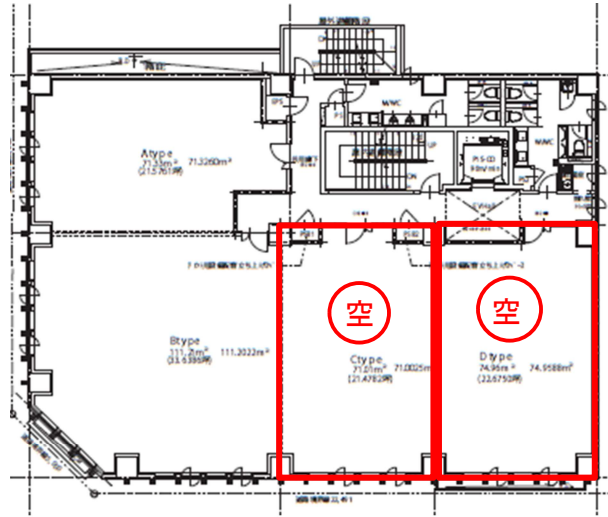


オフィス(新築)

地下鉄 麻生 駅 徒歩 3 分

藤井ビルN37

～麻生に待望の新築オフィスビル～



▼物件概要

- 名称 / 藤井ビルN37 ●所在地 / 札幌市北区北37条西4丁目3-12
- 構造 / 鉄筋コンクリート造 ●規模 / 地下1階・地上5階建 ●竣工 / 2020年4月上旬予定
- 敷地面積 / 211.96坪(700.71㎡) ●延床面積 / 737.04坪(2436.50㎡) ●管理人 / 無
- 開閉時間 / 24時間入出館可能 ●エレベーター / 1基(15人乗り)
- 天井高/1階3,000mm 基準階2,600mm ●床荷重 / 300kg/㎡(一部500kg/㎡)
- 床仕様 / OAフロア ●機械警備 / 導入予定 ●給湯 / 共用 ●トイレ / 共用
- 空調 / 個別冷暖房(EHP) ●光ケーブル / 建物引込有り ●敷金・礼金 / 無し
- 駐車場 / 立体駐車場 : 月額15,000円(税抜) 駐車場保証金:15,000円
- 契約期間 / 3年間普通借家契約 ●引渡し日 / 2020年4月13日予定～

※1.諸官庁の指導により、賃貸条件、建物区画面積に誤差が生じる場合がございます。上記内容が現状と異なる場合は、現状を優先致します。/※2.賃貸条件や建物設備は変更する可能性があります。

階数	面積	保証金	賃料	共益費	備考
2階C号室	21.48坪	708,840円	236,280円	32,220円	店舗相談可(飲食不可)
2階D号室	22.67坪	748,110円	249,370円	34,005円	店舗相談可(飲食不可)
(2階CD区画統合)	44.15坪	1,456,950円	485,660円	66,225円	店舗相談可(飲食不可)

※1.表示金額は全て税込金額となっております。(保証金を除く)

※2.2階の募集について、事務所以外の契約時には保証金を加算する場合があります。

▼PICKUP POINT

- ・OAフロア
- ・個別空調
- ・5階レンタルオフィス
- ・5階ミーティングルーム、ラウンジ利用可能
- ・立体駐車場6台有り

地下鉄南北線
「麻生」駅まで 徒歩 3 分

南北線「北34条」JR「新琴似」駅トリプルアクセス!

札幌自動車道「札幌北IC」まで車で 4 分