

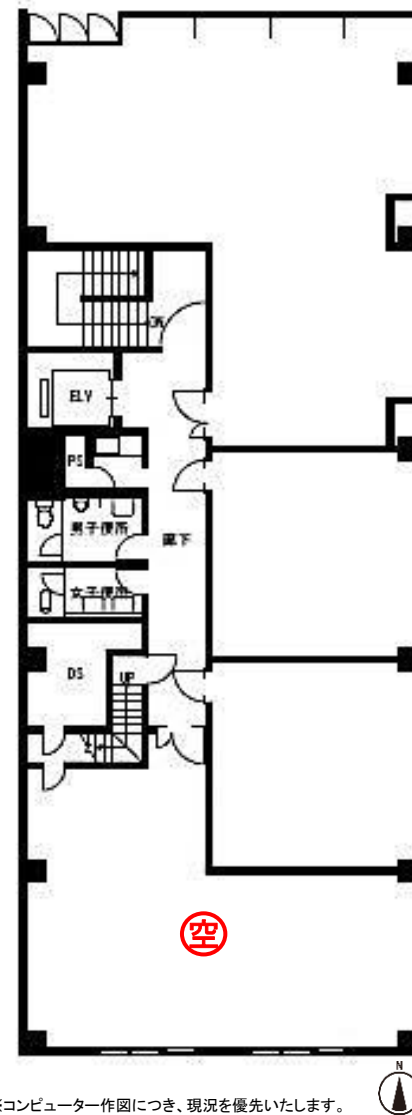
## 事務所

地下鉄 大通駅 徒歩 1 分 7 階 21.10 坪

## 第5藤井ビル



※室内写真準備中  
(12月末退去後  
更新予定)



※コンピューター作図につき、現況を優先いたします。

保証金	548,600 円
契約時	
賃料	150,865 円
月額	
(坪単価)	7,150 円
共益費	40,617 円
月額	
冷暖房費	41,778 円
月額	
電気基本料	13,926 円 + 使用料検針
月額	
看板書替料	実費
契約時	

※上記金額は税込価格でございます。(保証金を除く)  
 ※看板書替料は、1階総合案内板、EV内、郵便ポストの施工になります。  
 ※冷暖房を使用の際、別途運転に伴う電気料金が発生します。  
 ※初期費用は、保証金・賃料・共益費・看板書替料が発生します。



## 物件概要

■ 住 所 / 札幌市中央区南1条西2丁目4番地1	■ 階 数 / 7階0210号室
■ 構 造 / 鉄骨鉄筋コンクリート造	■ 床 仕 様 / 確認中
■ 規 模 / 地下2階・地上9階建	■ 天 井 高 / 確認中
■ 敷地面積 / 94.87坪(313.65㎡)	■ 空調設備 / 冷暖房
■ 延床面積 / 975.58坪(3,225.06㎡)	■ 空調時間 / 7:00~0:00
■ 竣 工 / 1973年7月	■ 給湯設備 / 共用(各階)
■ 機械警備 / 有(総合警備保障)	■ 給湯時間 / 7:00~0:00
■ 管 理 人 / 7:00~18:00(休館日は除く)	■ ト イ レ / 共用(洋式便器)
■ 開閉時間 / 7:00~0:00(時間外入出館不可)	■ 光ケーブル / 建物内引込有り
■ エレベータ / 1基	■ 引 渡 / 12月末退去予定
■ 駐 車 場 / 無	■ 備 考 / 2年間定期借家契約