

# 店舗(居抜)

地下鉄 すすきの駅 徒歩 3 分 6 階 8.40 坪

# 第4藤井ビル



外観



店内



内装



内装



内装

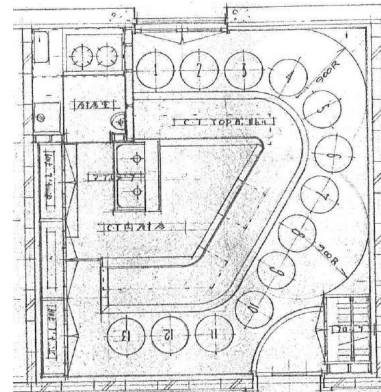
※前契約者の引渡時の写真につき、現況と異なる部分がございます。

保証金	478,800 円
契約時	
賃料	79,800 円
月額	
共益費	17,640 円
月額	
冷暖房費	15,120 円
月額	
電気基本料	9,000 円
月額	
水道基本料	3,720 円
月額	
諸経費	2,235 円
月額	
看板書替料	55,000 円
契約時	

※上記金額は別途消費税が加算されます。

## 物件概要

- 住 所 / 札幌市中央区南4条西5丁目10番地
- 構 造 / 鉄骨鉄筋コンクリート造
- 規 模 / 地上7階・地下1階
- 敷地面積 / 93.92坪(310.50㎡)
- 延床面積 / 934.95坪(3,090.74㎡)
- 竣 工 / 1983年10月
- 機械警備 / 無
- 管 理 人 / 有(年中無休)
- 開閉時間 / 南側PM6:30~AM3:00  
西側PM13:00~AM3:00  
北側24時間開放
- 駐 車 場 / 月額17,000円(近隣立体駐車場)
- エレベーター / 2基 南側:PM7:30~AM4:30  
西側:24時間運転
- 階 数 / 6階0590号
- 業 種 / バー等
- 現 状 / 居抜
- 本体設備 / 有線放送・テレビ配線(引込実費)
- 空調設備 / 冷暖房
- 空調時間 / PM3:30~AM3:00
- ト イ レ / 共用(洋式便器)※各階有り
- 引 渡 / 5月15日退去予定
- 備 考 / 火災・賠償保険当社指定



※コンピューター作図につき、現況を優先いたします。

