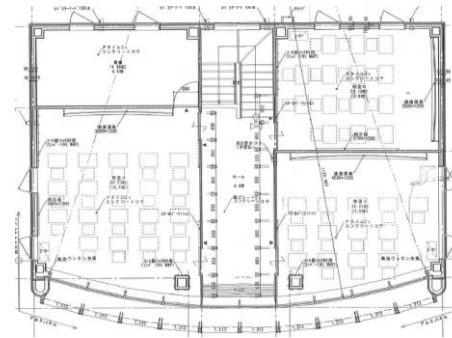


事務所・店舗 地下鉄 真駒内 徒歩 16 分 一棟 108.9 坪

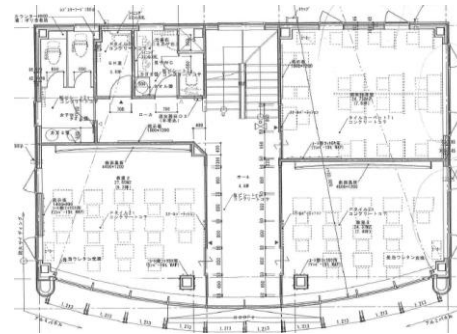
一棟貸しビル



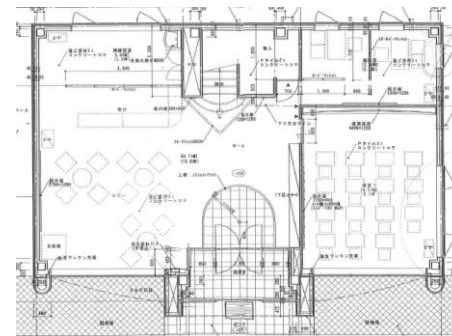
外観



3階図面



2階図面



1階図面

※図面は現況を優先いたします。

保証金

契約時 2,286,900 円

賃料

月額 838,530 円

管理費

月額 込

駐車場

月額 4台込

電気料

月額 直接契約

水道料

月額 直接契約

※上記金額は税込価格でございます。(保証金除く)

五輪通沿い1棟貸し

物件概要

- | | |
|-------------------------|-----------------|
| ■ 住 所 / 札幌市南区真駒内上町2丁目3 | ■ 階 数 / 一棟貸し |
| ■ 構 造 / 鉄骨造 | ■ 床 仕 様 / 調査中 |
| ■ 規 模 / 地上3階建て | ■ 天 井 高 / 調査中 |
| ■ 敷地面積 / 77坪(254.55㎡) | ■ 空 調 設 備 / 調査中 |
| ■ 延床面積 / 108.9坪(360.2㎡) | ■ 給湯設備 / 調査中 |
| ■ 竣 工 / 2006年2月 | ■ ト イ レ / 専有 |
| ■ 警備方法 / 無 | ■ 光ケーブル / 調査中 |
| ■ 管 理 人 / 無 | ■ 引 渡 / 相談 |
| ■ 開閉時間 / 24時間開閉可能 | ■ 備 考 / 学習塾NG |
| ■ エレベータ / 無 | 普通借家契約3年、賃料相談可 |
| ■ 駐 車 場 / 4台込み | |