

事務所・店舗

JR 森林公園駅 徒歩 13 分 一棟 105.77 坪

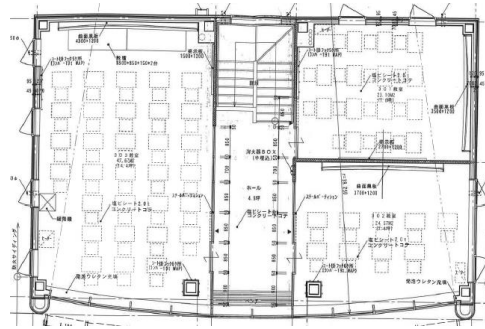
一棟貸しビル



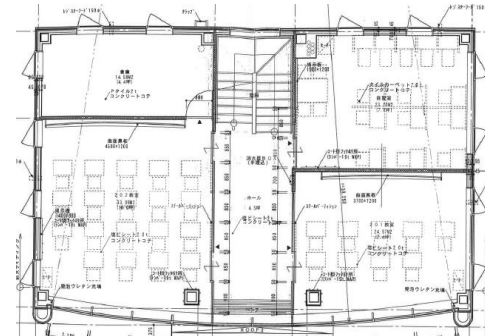
外観



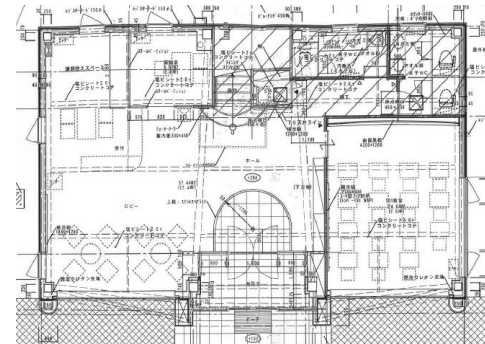
森林公園



3階図面



2階図面



1階図面

※図面は現況を優先いたします。

保証金	契約時	2,221,170 円
賃料	月額	814,429 円
管理費	月額	込
駐車場	月額	1台込
電気料	月額	直接契約
水道料	月額	直接契約

※上記金額は税込価格でございます。(保証金除く)

森林公園駅徒歩13分、1棟貸し

物件概要

- 住 所 / 江別市大麻ひかり町33番地2
- 階 数 / 一棟貸し
- 構 造 / 鉄骨造
- 床 仕 様 / 調査中
- 規 模 / 地上3階建て
- 天 井 高 / 調査中
- 敷地面積 / 100.8坪(333.29㎡)
- 延床面積 / 105.77坪(349.68㎡)
- 竣 工 / 2006年10月
- 空調設備 / 調査中
- 警備方法 / 無
- 給湯設備 / 調査中
- 管 理 人 / 無
- ト イ レ / 専有
- 開閉時間 / 24時間開閉可能
- 光ケーブル / 調査中
- エレベータ / 無
- 引 渡 / 相談
- 駐 車 場 / 1台込み
- 備 考 / 学習塾、フィットネスジムNG
普通借家契約3年、賃料相談可