

事務所・店舗

中央バス 東苗穂10条3丁目 徒歩 1 分 一棟 103.90 坪

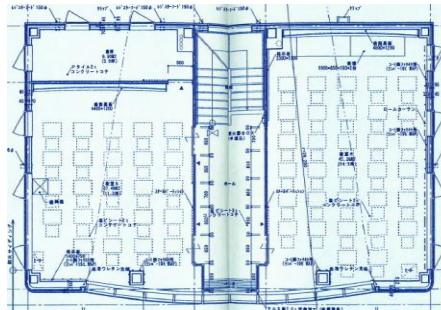
一棟貸しビル



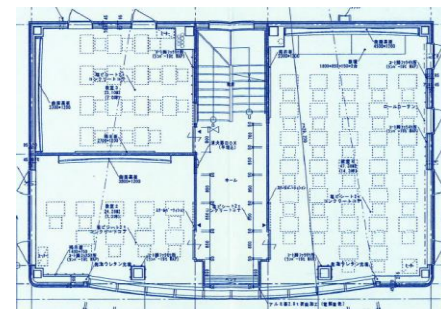
外観



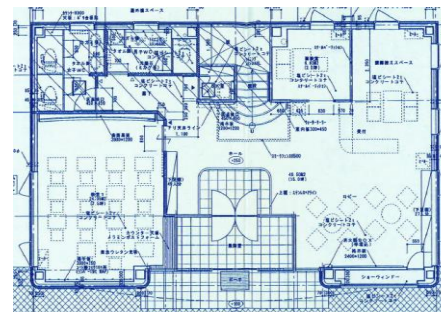
当物件



3階図面



2階図面



1階図面

※図面は現況を優先いたします。

保証金 契約時 **2,181,900 円**

賃料 月額 **800,030 円**

管理費 月額 **込**

駐車場 月額 **4台込**

電気料 月額 **直接契約**

水道料 月額 **直接契約**

※上記金額は税込価格でございます。(保証金除く)

三角点通沿い1棟貸し!

物件概要

- 住 所 / 札幌市東区東苗穂10条3丁目17-6
- 階 数 / 一棟貸し
- 構 造 / 鉄骨造
- 床 仕 様 / 調査中
- 規 模 / 地上3階建て
- 天 井 高 / 調査中
- 敷地面積 / 80.2坪(265.01㎡)
- 空 調 設 備 / 調査中
- 延床面積 / 103.9坪(343.61㎡)
- 給 湯 設 備 / 調査中
- 竣 工 / 2006年5月
- ト イ レ / 専有
- 警 備 方 法 / 無
- 光 ケ ー ブ ル / 調査中
- 管 理 人 / 無
- 引 渡 / 相談
- 開 閉 時 間 / 24時間開閉可能
- 備 考 / 学習塾、フィットネスジムNG
- エレベータ / 無
- 駐 車 場 / 前面4台
- 普 通 借 家 契 約 3 年、賃 料 相 談 可