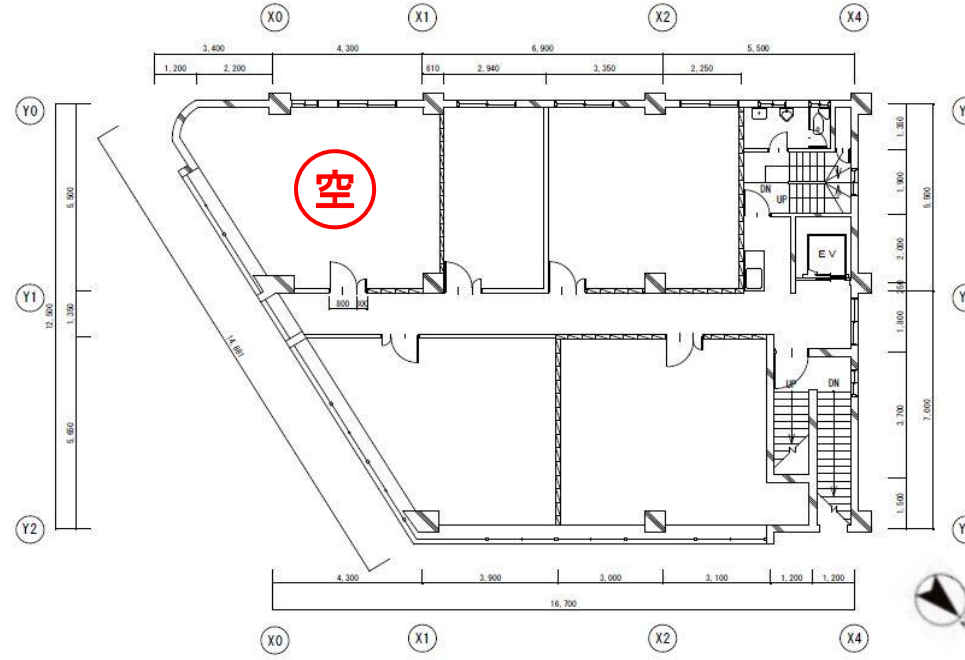


# オフィス

地下鉄 白石駅 徒歩 1 分 2 階 11.55 坪

# 東札幌藤井ビル



※画像は現入居者入居前のものであり、現況優先いたします。

※コンピューター作図につき現況を優先いたします。

|       |                        |
|-------|------------------------|
| 保証金   |                        |
| 契約時   | <b>450,000 円</b>       |
| 賃料    |                        |
| 月額    | <b>82,610 円</b>        |
| (坪単価) | <b>7,150 円</b>         |
| 共益費   |                        |
| 月額    | <b>12,760 円</b>        |
| 冷暖房費  |                        |
| 月額    | <b>個別</b>              |
| 電気基本料 |                        |
| 月額    | <b>4,400 円 + 使用料検針</b> |
| 看板書替料 |                        |
| 契約時   | <b>27,500 円</b>        |

※上記金額は税込金額となっております。(保証金は除く)  
 ※初期費用は、保証金・賃料・共益費・看板書替料が発生します。

## 物件概要

- |                             |  |
|-----------------------------|--|
| ■ 住 所 / 札幌市白石区東札幌2条6丁目4番15号 | ■ 階 数 / 2階 0021号                       |
| ■ 構 造 / 鉄筋コンクリート造           | ■ 床 仕 様 / Pタイル                         |
| ■ 規 模 / 地上6階                | ■ 天 井 高 / 確認中                          |
| ■ 敷地面積 / 87.14坪(288.07㎡)    | ■ 冷房設備 / 有                             |
| ■ 延床面積 / 332.90坪(1,100.51㎡) | ■ 暖房設備 / 有                             |
| ■ 竣 工 / 1982年8月             | ■ 給湯設備 / 共用(各階)                        |
| ■ 機械警備 / 無                  | ■ 給湯時間 / 24時間使用可能                      |
| ■ 管 理 人 / 24時間常駐            | ■ ト イ レ / 共用(洋式便所)                     |
| ■ 開閉時間 / 24時間入出館可能          | ■ 光ケーブル / 建物内引込有り                      |
| ■ エレベータ / 1基                | ■ 引 渡 / 美装中、相談                         |
| ■ 駐 車 場 / 満車                | ■ 備 考 / 普通借家契約3年間、<br>保証会社加入必須、店舗業態要相談 |

