

## オフィス

地下鉄・JR

札幌駅

徒歩 3 分

7階ワンフロア 91.31 坪

## 札幌駅前藤井ビル



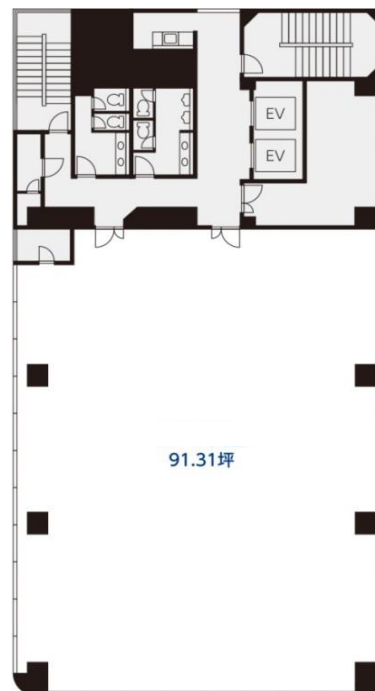
外観



室内



※現契約者入居前の写真のため、現況優先いたします。



※コンピューター作図につき、現況を優先いたします。

保証金  
契約時 **8,401,600 円**賃料  
月額 **1,155,220 円**  
(坪単価 **12,650 円**)共益費  
月額 **351,670 円**冷暖房費  
※時間外使用料別途 **共益費に含む**電気料  
月額 **検針 円**※上記金額は税込価格でございます。(保証金を除く)  
※初期費用は、保証金・賃料・共益費・看板書替料が発生します。  
※冷暖房の時間外使用料金は700円/hです。

## 物件概要

- |                               |   |
|-------------------------------|---|
| ■ 住 所 / 札幌市中央区北3条西3丁目1番地2     | ■ 階 数 / 7階ワンフロア                               |
| ■ 構 造 / 鉄骨鉄筋コンクリート造           | ■ 床 仕 様 / タイルカーペット・OAフロア                      |
| ■ 規 模 / 地上8階・地下2階             | ■ 天 井 高 / 2,550mm(実測)                         |
| ■ 敷地面積 / 164.99坪(545.45㎡)     | ■ 空調設備 / 動力:電気 24時間使用可                        |
| ■ 延床面積 / 1049.07坪(3468.02㎡)   | ■ 空調時間 / 平日7:30~20:00・土曜~15:00                |
| ■ 竣 工 / 1989年6月               | ■ 給湯設備 / 共用給湯室(各階)                            |
| ■ 警備方法 / 総合警備保障(カードセキュリティ)    | ■ 給湯時間 / 平日7:30~17:00・土曜~13:00                |
| ■ 管 理 人 / 8:00~18:00(日・祝祭日休み) | ■ ト イ レ / 共用男女別(洋式便器)                         |
| ■ 開閉時間 / 7:30~21:00(時間外入出館可能) | ■ 光ケーブル / 建物内引込有り                             |
| ■ エレベータ / 2基 11人乗(制限重量750kg)  | ■ 引 渡 / 2022年12月末退去予定                         |
| ■ 駐 車 場 / 無                   | ■ 備 考 / 普通借家契約3年間<br>/ コールセンター・医療関係不可、水回り引込不可 |



## ▼ PICKUP POINT

- ・札幌駅前通り沿いの好立地!
- ・駅チカ徒歩3分!
- ・チカホからのアクセスも良好!
- ・広々とした90坪のワンフロア物件!

北海道宅地建物取引業協会会員 北海道知事 石狩(15)第612号

Fujii BUILDING 株式会社 藤井ビル

〒060-0042 札幌市中央区大通西11丁目4番地 大通藤井ビル1階  
TEL(011)231-4041 FAX(011)222-1401■取引形態:貸主  
■情報公開日:令和4年8月26日

担 当

駒村・鈴木