

## オフィス

地下鉄・JR

札幌駅

徒歩 3 分

7階ワンフロア 91.31 坪

## 札幌駅前藤井ビル



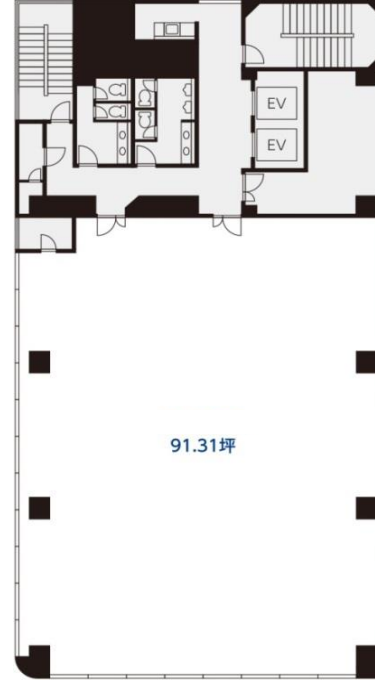
外観



室内



※現契約者入居前の写真のため、現況優先いたします。



※コンピューター作図につき、現況を優先いたします。

保証金  
契約時 **8,401,600 円**賃料  
月額 **1,155,220 円**  
(坪単価 **12,650 円**)共益費  
月額 **351,670 円**冷暖房費  
※時間外使用料別途 **共益費に含む**電気料  
月額 **検針 円**※上記金額は税込価格でございます。(保証金を除く)  
※初期費用は、保証金・賃料・共益費・看板書替料が発生します。  
※冷暖房の時間外使用料金は700円/hです。

## ▼PICKUP POINT

- ・札幌駅前通り沿いの好立地！
- ・駅チカ徒歩3分！
- ・チカホからのアクセスも良好！
- ・広々とした90坪のワンフロア物件！
- ・外壁突出看板 掲載可能！  
北側月額11,000円(税込)  
西側月額22,000円(税込)

## 物件概要

- |                                  |                                   |
|----------------------------------|-----------------------------------|
| ■ 住 所 / 札幌市中央区北3条西3丁目1番地2        | ■ 階 数 / 7階ワンフロア                   |
| ■ 構 造 / 鉄骨鉄筋コンクリート造              | ■ 床 仕 様 / タイルカーペット・OAフロア          |
| ■ 規 模 / 地上8階・地下2階                | ■ 天 井 高 / 2,550mm(実測)             |
| ■ 敷 地 面 積 / 164.99坪(545.45㎡)     | ■ 空 調 設 備 / 動力:電気 24時間使用可         |
| ■ 延 床 面 積 / 1049.07坪(3468.02㎡)   | ■ 空 調 時 間 / 平日7:30~20:00・土曜~15:00 |
| ■ 竣 工 / 1989年6月                  | ■ 給 湯 設 備 / 共用給湯室(各階)             |
| ■ 警 備 方 法 / 総合警備保障(カードセキュリティ)    | ■ 給 湯 時 間 / 平日7:30~17:00・土曜~13:00 |
| ■ 管 理 人 / 8:00~18:00(日・祝祭日休み)    | ■ ト イ レ / 共用男女別(洋式便器)             |
| ■ 開 閉 時 間 / 7:30~21:00(時間外入出館可能) | ■ 光 ケー ブ ル / 建物内引込有り              |
| ■ エレベーター / 2基 11人乗(制限重量750kg)    | ■ 備 考 / 普通借家契約3年間                 |
| ■ 駐 車 場 / 無                      | / 突出看板掲載可 月額費用有                   |
| ■ 引 渡 / 2022年12月末退去予定            | / 医療関係不可、水回り引込不可                  |
|                                  | / コールセンター:内容確認の上、相談               |



北海道宅地建物取引業協会会員 北海道知事 石狩(15)第612号

Fujii BUILDING 株式会社 藤井ビル

〒060-0042 札幌市中央区大通西11丁目4番地 大通藤井ビル1階  
TEL(011)231-4041 FAX(011)222-1401

- 取引形態:貸主
- 情報公開日:令和4年11月7日

担 当

駒村・鈴木