

貸倉庫

地下鉄 豊平公園駅 徒歩 2 分

必見....!

収納不足でお悩みの皆様・企業様にオススメ!
広さ約20坪の貸倉庫物件です!

業務用倉庫として最適、使い方相談可!!

家財やタイヤ・カー用品、在庫品の保管や作業工具、オフィス用品など...
 大切だけど保管場所に困っているものございませんか?

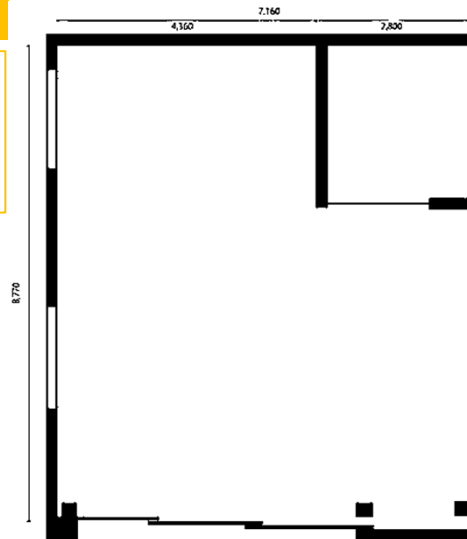
そのお悩み、**大型貸倉庫が解決いたします!!**

※空調設備・上下水道設備はございません。

現地内覧もできます!



【平面図】 ※内寸表示



【募集区画】

区画	面積	保証金	賃料
1階	20.00坪	200,000円	100,000円

▼設備

- ・電気(照明)
- ・床コンクリート
(一部除外)
- ・シャッター

※上記金額は別途消費税が加算されます。(保証金除く)

【内装】



【物件概要】

物件名	平岸4-1倉庫
住所	札幌市豊平区平岸4条1丁目3-1
構造	木造垂鉛メッキ鋼板葺2階建
竣工	昭和46年10月
アクセス	地下鉄東豊線「豊平公園駅」徒歩2分
駐車場	屋外2台(前面) ※賃料込
契約形態	定期借家契約
備考	空調設備・水廻り設備無し、2階貸室有り

