

事務所

地下鉄 平岸 駅 徒歩 1 分 5 階 10.00 坪

平岸スクエアビル



▼PICKUP POINT!

起業者応援キャンペーン実施中
 ~ 半年間賃料50%OFF!! ~



※前契約者の引渡時の写真につき、現況と異なる部分がございます。



保証金
 契約時 **135,000 円**

賃料
 月額 **49,500 円**
 (坪単価 **4,950 円**)

冷暖房費
 月額 **検針**

電気料
 月額 **検針**

退去時清掃料
 退去時 **55,000 円**

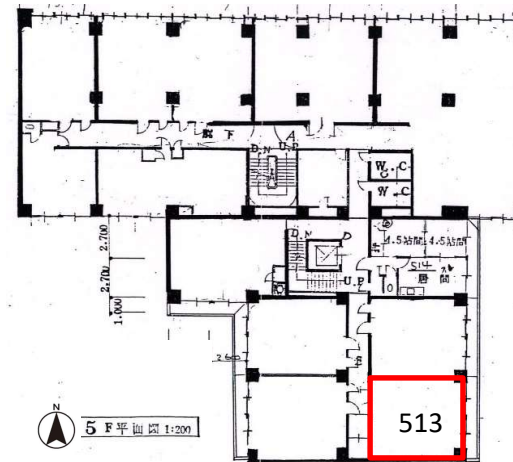
看板書替料
 契約時 **実費**

※上記金額は税込価格でございます。(保証金除く)

※共益費は賃料に含まれます。

物件概要

- | | |
|-------------------------------|-------------------------|
| ■ 住 所 / 札幌市豊平区平岸3条7丁目1番27号 | ■ 床 仕 様 / 確認中 |
| ■ 構 造 / 鉄骨鉄筋コンクリート造 | ■ 天 井 高 / 確認中 |
| ■ 規 模 / 地上10階建 | ■ 空調設備 / 冷暖房 |
| ■ 敷地面積 / 187.23坪(618.97㎡) | ■ 空調時間 / 24時間使用可能 |
| ■ 延床面積 / 307.26坪(1,015.74㎡) | ■ 給湯設備 / 共用部 |
| ■ 竣 工 / 1973年10月 | ■ 給湯時間 / 24時間使用可能 |
| ■ 機 械 警 備 / 無 | ■ ト イ レ / 共用部 |
| ■ 管 理 人 / 24時間常駐 | ■ 光ケーブル / 建物内引込有り |
| ■ 開閉時間 / 24時間入館可能 | ■ 引 渡 / 相談 |
| ■ エレベータ / 1基 | ■ 備 考 / 2年間定期借家契約 |
| ■ 駐 車 場 / 立体駐車場:月額13,200円(税込) | / 保証会社加入必須 |
| ■ 階 数 / 5階0513号 | / レンタル収納スペース(有料3,500円~) |



※コンピューター作図につき、現況を優先いたします。

