

## 事務所

地下鉄 平岸 駅 徒歩 1 分 5 階 39.00 坪

## 平岸スクエアビル

## ▼PICKUP POINT!

起業者応援キャンペーン実施中  
 ~半年間賃料50%OFF!!~

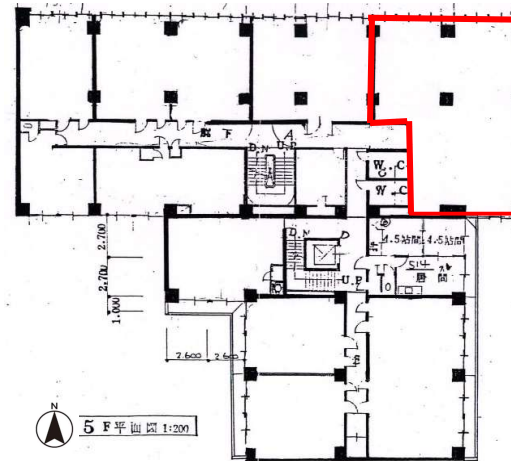


保証金 契約時	468,000 円
賃料 月額 (坪単価)	156,000 円 4,000 円
冷暖房費 月額	検針
電気料 月額	検針
退去時清掃料 退去時	50,000 円
看板書替料 契約時	実費

※上記金額(保証金除く)は別途消費税が加算されます。  
 ※共益費は賃料に含まれます。

## 物件概要

- |                               |                         |
|-------------------------------|-------------------------|
| ■ 住 所 / 札幌市豊平区平岸3条7丁目1番27号    | ■ 床 仕 様 / タイルカーペット      |
| ■ 構 造 / 鉄骨鉄筋コンクリート造           | ■ 天 井 高 / 確認中           |
| ■ 規 模 / 地上10階建                | ■ 空調設備 / 冷暖房            |
| ■ 敷地面積 / 187.23坪(618.97㎡)     | ■ 空調時間 / 24時間使用可能       |
| ■ 延床面積 / 307.26坪(1,015.74㎡)   | ■ 給湯設備 / 共用部            |
| ■ 竣 工 / 1973年10月              | ■ 給湯時間 / 24時間使用可能       |
| ■ 機 械 警 備 / 無                 | ■ ト イ レ / 共用部           |
| ■ 管 理 人 / 24時間常駐              | ■ 光ケーブル / 建物内引込有り       |
| ■ 開 閉 時 間 / 24時間入館可能          | ■ 引 渡 / 即               |
| ■ エレベータ / 1基                  | ■ 備 考 / 2年間定期借家契約       |
| ■ 駐 車 場 / 立体駐車場:月額12,000円(税別) | / 保証会社加入必須              |
| ■ 階 数 / 5階0300号               | / レンタル収納スペース(有料3,500円~) |



※コンピューター作図につき、現況を優先いたします。

