

## 事務所

地下鉄 平岸 駅 徒歩 1 分 2 階 10.00 坪

## 平岸スクエアビル

## ▼ PICKUP POINT !

- ・事務所仕様へ内装後引渡し
- ・平岸駅からアクセス良好

保証金  
契約時 **150,000 円**

賃料  
月額 **55,000 円**  
(坪単価 **5,500 円**)

冷暖房費  
月額 **検針**

電気料  
月額 **直接**

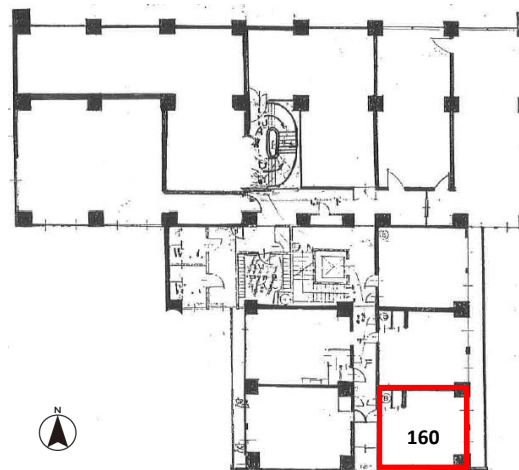
※上記金額は税込価格でございます。(保証金除く)  
※共益費は賃料に含まれます。



※画像は現契約者入居前のものであり、現況を優先いたします。

## 物件概要

- |                                |                         |
|--------------------------------|-------------------------|
| ■ 住 所 / 札幌市豊平区平岸3条7丁目1番27号     | ■ 床 仕 様 / 確認中           |
| ■ 構 造 / 鉄骨鉄筋コンクリート造            | ■ 天 井 高 / 確認中           |
| ■ 規 模 / 地上10階建                 | ■ 空 調 設 備 / 冷暖房         |
| ■ 敷 地 面 積 / 187.23坪(618.97㎡)   | ■ 空 調 時 間 / 24時間使用可能    |
| ■ 延 床 面 積 / 307.26坪(1,015.74㎡) | ■ 給 湯 設 備 / 共用部         |
| ■ 竣 工 / 1973年10月               | ■ 給 湯 時 間 / 24時間使用可能    |
| ■ 機 械 警 備 / 無                  | ■ ト イ レ / 共用部           |
| ■ 管 理 人 / 24時間常駐               | ■ 光 ケーブル / 建物内引込有り      |
| ■ 開 閉 時 間 / 24時間入館可能           | ■ 引 渡 / 11/5以降入居可       |
| ■ エレベータ / 1基                   | ■ 備 考 / 定期借家契約2年間       |
| ■ 駐 車 場 / 立体駐車場:月額13,200円(税込)  | / 保証会社加入必須              |
| ■ 階 数 / 2階0160号                | / レンタル収納スペース(有料3,500円～) |



※コンピューター作図につき、現況を優先いたします。

