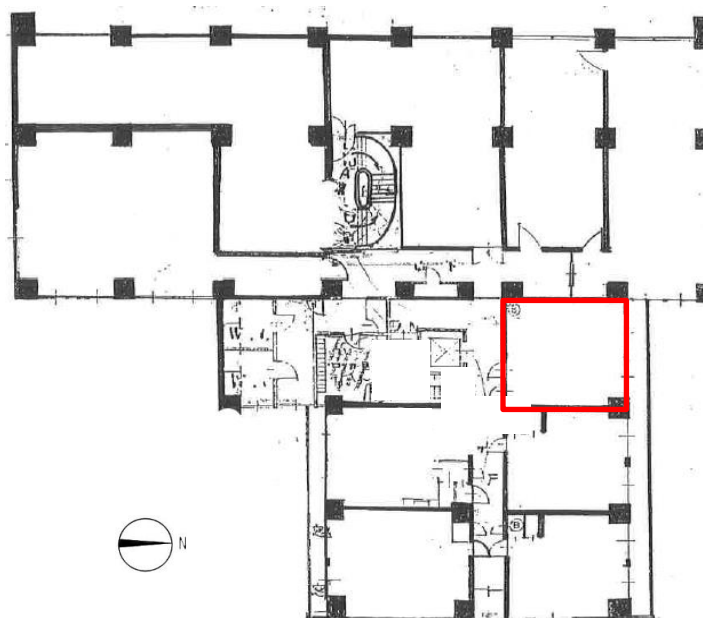


事務所

地下鉄 平岸 駅 徒歩 1 分 2 階 10.00 坪

平岸スクエアビル



保証金 契約時	150,000 円
賃料 月額 (坪単価)	55,000 円 5,500 円)
冷暖房費 月額	検針
電気料 月額	直接
看板書替料 契約時	実費

※上記金額は税込価格でございます。(保証金除く)
※共益費は賃料に含まれます。

物件概要

■ 住 所 / 札幌市豊平区平岸3条7丁目1番27号	■ 床 仕 様 / 確認中
■ 構 造 / 鉄骨鉄筋コンクリート造	■ 天 井 高 / 確認中
■ 規 模 / 地上10階建	■ 空調設備 / 冷暖房
■ 敷地面積 / 187.23坪(618.97㎡)	■ 空調時間 / 24時間使用可能
■ 延床面積 / 307.26坪(1,015.74㎡)	■ 給湯設備 / 共用部
■ 竣 工 / 1973年10月	■ 給湯時間 / 24時間使用可能
■ 機 械 警 備 / 無	■ ト イ レ / 共用部
■ 管 理 人 / 24時間常駐	■ 光ケーブル / 建物内引込有り
■ 開閉時間 / 24時間入館可能	■ 引 渡 / 即(写真準備中)
■ エレベータ / 1基	■ 備 考 / 定期借家契約2年可 / 保証会社加入必須 / レンタル収納スペース(有料3,500円～)
■ 駐 車 場 / 立体駐車場:月額13,200円	
■ 階 数 / 2階140号	

▼ PICKUP POINT !

内装完了済
即入居可！
室内写真準備中

