

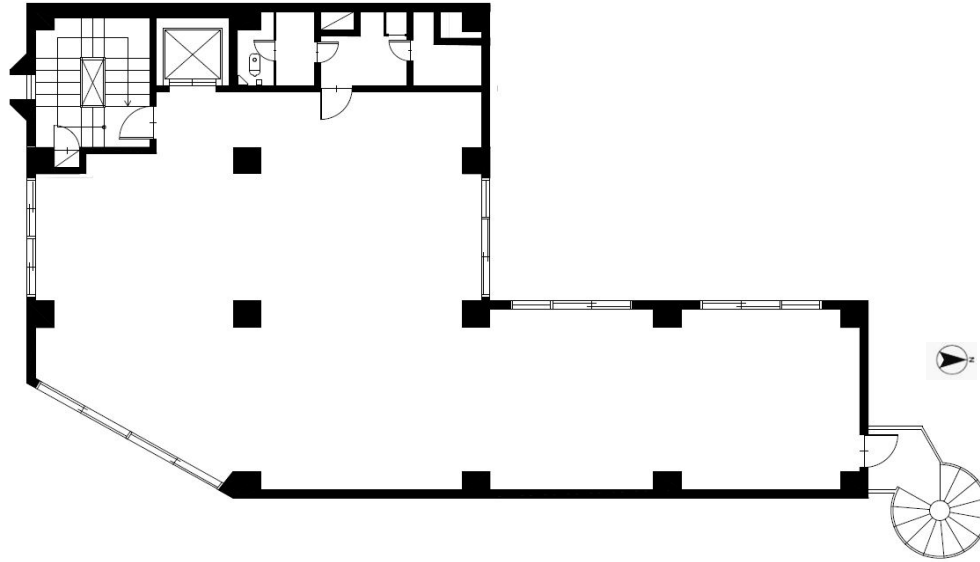
# 事務所

JR 札幌 徒歩 5 分  
 地下鉄 さっぽろ 徒歩 8 分  
 5 階 44.64 坪

# 小貫センタービル



外観



※コンピューター作図につき、現況を優先いたします。

保証金	750,000 円
契約時	
賃料	250,000 円
月額	
共益費	40,000
月額	
暖房費	実費
月額	
電気基本料	実費
月額	
水道料	按分
月額	

上記金額は別途消費税が加算されます。(保証金除く)

## 物件概要

- |                         |               |
|-------------------------|---------------|
| ■ 住 所 / 札幌市北区北6条西7丁目5番地 | ■ 階 数 / 5階    |
| ■ 構 造 / 鉄筋コンクリート造       | ■ 床 仕 様 / 確認中 |
| ■ 規 模 / 地上6階建           | ■ 天 井 高 / 確認中 |
| ■ 敷地面積 / 確認中            | ■ 空調設備 / 暖房   |
| ■ 延床面積 / 確認中            | ■ 給湯設備 / 専有   |
| ■ 竣 工 / 1981年8月25日      | ■ ト イ レ / 専有  |
| ■ 警備方法 / 確認中            | ■ 光ケーブル / 確認中 |
| ■ 管 理 人 / 無             | ■ 引 渡 / 相談    |
| ■ 開閉時間 / 24時間開閉可能       | ■ 備 考 /       |
| ■ エレベータ / 1基            |               |
| ■ 駐 車 場 / 満車            |               |

