

大型レンタル収納スペース

地下鉄 平岸駅 徒歩 1 分

第33藤井ビル

必見……!

24時間管理人常駐！安心して保管できます！

夏のレジャー用品やタイヤ・カー用品、会社の書類やオフィス用品など…
大切だけど保管場所に困っているものございませんか？そのお悩み、**大型収納スペースが解決いたします！！**
手数料なし、管理費なし、更新料なし、24時間いつでも入出可能！！
お気軽にお問合せください！

※保証会社への初回保証委託料(賃料の80%)が掛かります。

現地内覧もできます！



【募集区画】

区画	面積	保証金	賃料
4階T402号室	10.30坪	27,000円	27,000円

※上記金額は別途消費税が加算されます。(保証金除く)

▼設備

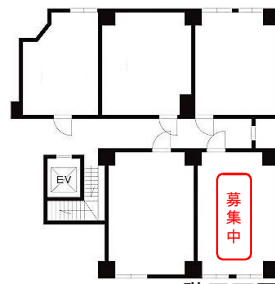
- ・24時間管理人常駐
- ・エレベーター
- ・専用台車貸出
- ・人感照明



T402号室



T402号室



4階平面図

ご契約までの流れ

- 1 お電話でお問合せ**
お気軽にご相談ください。
- 2 現地にご案内**
詳しく見学が出来ます。
- 3 お申込入居審査**
弊社指定の保証会社への加入が必須となります。
- 4 ご契約**

ご契約時、ご用意いただく物
健康保険証のコピー
または運転免許証
ご印鑑
シリアルナンバー

- 5 お引き渡し**
お引渡し後すぐに利用可能。



【物件概要】

物件名	第33藤井ビル
住所	札幌市豊平区平岸3条7丁目1番27号
構造	鉄骨鉄筋コンクリート造地上10階建
アクセス	地下鉄南北線「平岸」駅徒歩1分
駐車場	収納スペース専用駐車場有り
契約期間	1年契約(自動更新)
備考	保証会社への加入が必須となります

