

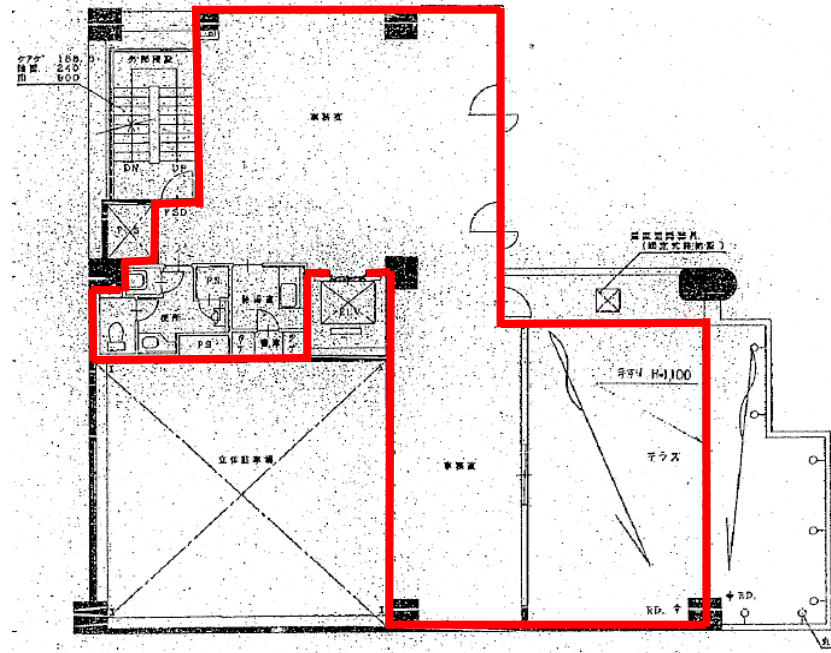
オフィス

地下鉄 西11丁目 徒歩 5 分 9 階 39.82 坪

南2条藤井ビル



外観



※コンピューター作図につき、現況を優先いたします。 図面

保証金	
契約時	1,115,200 円
賃料	
月額	306,680 円
(坪単価)	7,700 円
共益費	
月額	48,290 円
冷暖房基本料	
月額	個別
電気基本料	
月額	24,200 円
看板書替料	
契約時	88,550 円

※上記金額は税込価格でございます。(保証金を除く)
 ※冷暖房を使用の際、別途運転に伴う電気料金が発生します。
 ※初期費用は、保証金・賃料・共益費が発生します。

物件概要

■ 住 所 / 札幌市中央区南2条西12丁目324番地11	■ 階 数 / 9階 0090号室
■ 構 造 / 鉄骨鉄筋コンクリート造	■ 床 仕 様 / 確認中
■ 規 模 / 地上9階建	■ 天 井 高 / 2,400mm
■ 敷地面積 / 99.68坪(329.53㎡)	■ 空調設備 / 個別
■ 延床面積 / 413.53坪(1,367.07㎡)	■ 空調時間 / 24時間使用可能
■ 竣 工 / 平成4年12月	■ 給湯設備 / 専用
■ 警備方法 / 無	■ 給湯時間 / 24時間使用可能
■ 管 理 人 / 無	■ ト イ レ / 専用(男女共用・大便器1・小便器1)
■ 開閉時間 / 24時間入出館可能	■ 引 渡 / 内装工事中、完了7月中旬(予定)
■ エレベータ / 1基	■ 備 考 / 水回り引込、コールセンター不可
■ 駐 車 場 / 立体駐車場 22,000円 複数台可	普通借家契約3年間



地図

▼PICKUP POINT /

- ・最上階1フロア!
- ・地下鉄東西線「西11丁目駅」4番出口から徒歩5分!
- ・経済的な個別空調
- ・24時間入出可
- ・セキュリティ完備
- ・立体駐車場5台以上も相談可!
※高さ155cm以下、他サイズ制限有
- ・LED化、男女別トイレへ改修予定