

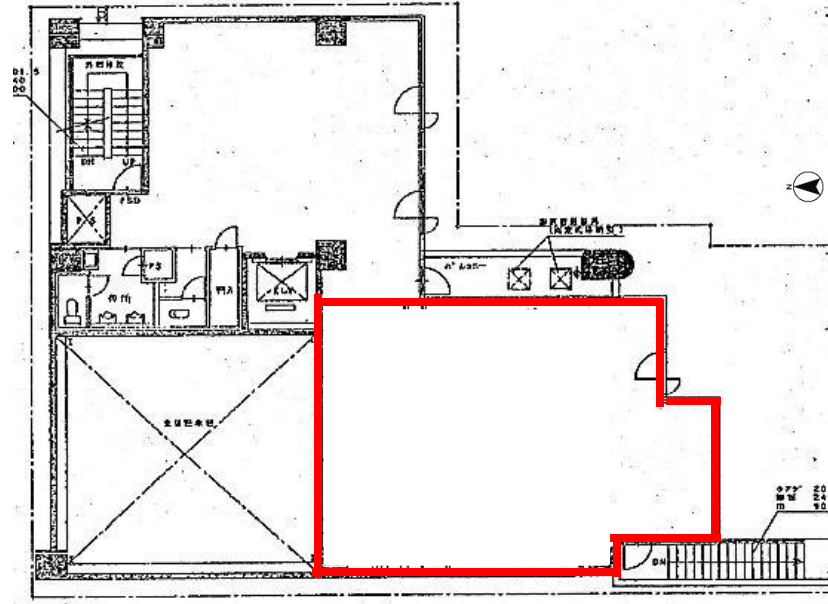
オフィス

地下鉄 西11丁目 徒歩 5 分 2 階 24.18 坪

南2条藤井ビル



外観



※コンピューター作図につき、現況を優先いたします。 図面

保証金	507,780 円
契約時	
賃料	157,170 円
月額	
共益費	24,180 円
月額	
電気基本料	10,008 円
月額	
水道基本料	3,014 円
月額	
冷暖房費	実費
月額	
看板書替料	65,000 円
契約時	

上記金額(保証金除く)は別途消費税が加算されます。

物件概要

- 住 所 / 札幌市中央区南2条西12丁目324番地11
- 階 数 / 2階 002A号室
- 構 造 / 鉄骨鉄筋コンクリート造
- 床 仕 様 / 確認中
- 規 模 / 地上9階建
- 天 井 高 / 2,400mm
- 敷地面積 / 99.68坪(329.53㎡)
- 空調設備 / 個別
- 延床面積 / 413.53坪(1,367.07㎡)
- 空調時間 / 24時間使用可能
- 竣 工 / 平成4年12月
- 給湯設備 / 共用
- 警備方法 / 無
- 給湯時間 / 24時間使用可能
- 管 理 人 / 無
- ト イ レ / 共用(男女別)
- 開閉時間 / 24時間入出館可能
- 引 渡 / 2/末退去
- エレベータ / 1基
- 備 考 /
- 駐 車 場 / 立体駐車場 20,000円(税別)

