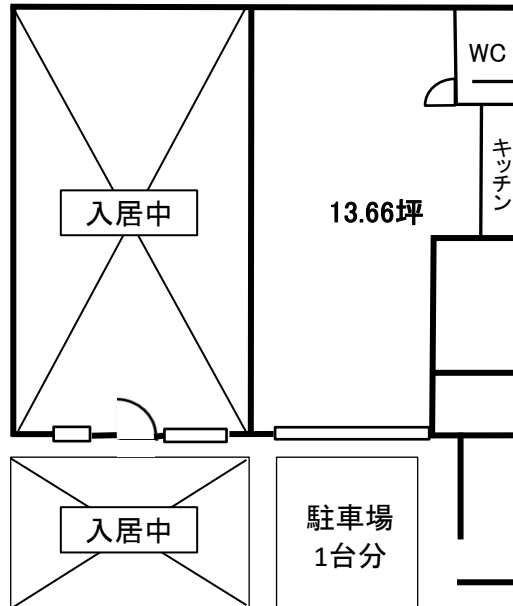


店舗・事務所 JR 桑園駅 徒歩 9 分 1 階 13.66 坪 北6西14戸建て



保証金 287,100 円
 契約時

賃料 95,700 円
 月額

※貸主は免税業者となり、賃料は非課税となります。
 インボイス制度登録予定は現状ございません。

**路面店舗、駐車場1台付き！
 現状：物販店です！**



※コンピューター作図につき、現況を優先いたします。

物件概要

- 住 所 / 札幌市中央区北6条西14丁目4-29
- 構 造 / 木・鉄筋コンクリート造
- 規 模 / 地下1階、地上2階建
- 敷地面積 / 確認中
- 延床面積 / 250.15㎡(75.67坪)
- 竣 工 / 1982年7月
- 契約期間 / 3年間普通借家契約
- エレベータ / 無
- 駐 車 場 / 有(屋外1台分)
 除雪費：オーナー手配、隣テナントとの
 按分請求
- 床 仕 様 / 長尺シート
- 天 井 高 / 2280mm
- 空調設備 / 無し
- 給湯設備 / 有(残置物)
- ト イ レ / 有(残置物)
- 光ケーブル / 不明
- 引 渡 / 2023年9月末退去、相談(現状有姿)
- 備 考 / 保証会社必須