

事務所兼倉庫 地下鉄 北18条駅 徒歩 6 分 階 118.95 坪

希少な中心部近郊の事務所兼倉庫物件！

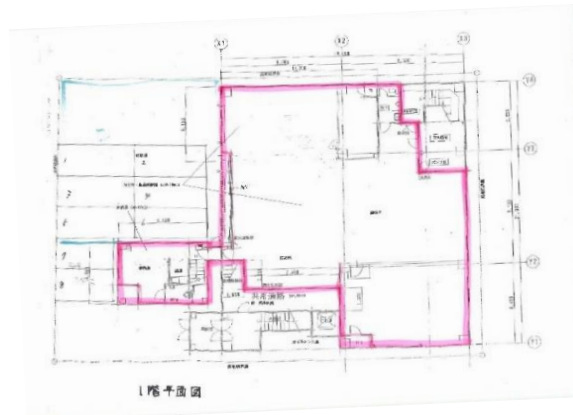
保証金
契約時 **2,700,000 円**

賃料
月額 **990,000 円**

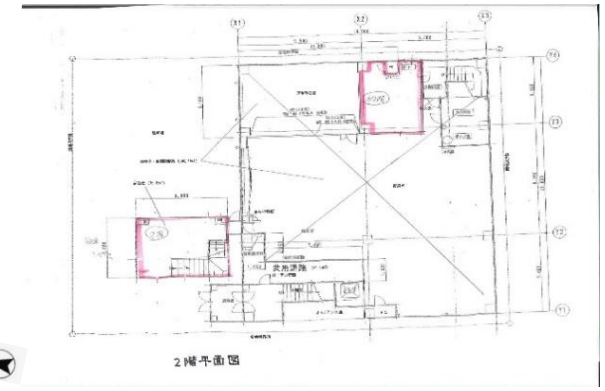
上記金額は消費税込みの金額です。(保証金除く)



外観



1階平面図



2階平面図

1F事務所(32.32㎡) + 2F事務所(32.32㎡) + 荷捌き・倉庫(305.28㎡) + 中2F(23.3㎡)

物件概要

- | | |
|---------------------------|---------------------------------|
| ■ 住 所 / 札幌市北区北20条西3丁目1-34 | ■ 階 数 / 1階、2階 |
| ■ 構 造 / 鉄骨造陸屋根3階建て | ■ 床 仕 様 / 確認中 |
| ■ 規 模 / 3階建 | ■ 天 井 高 / 倉庫部分梁下4.38m、他確認中 |
| ■ 敷地面積 / 確認中 | ■ 空 調 設 備 / 有、詳細確認中 |
| ■ 延床面積 / 1,273.32㎡ | ■ 給湯設備 / 確認中 |
| ■ 竣 工 / 平成3年3月築(平成7年7月増築) | ■ ト イ レ / 専用 |
| ■ 警備方法 / 無 | ■ 光ケーブル / 確認中 |
| ■ 管 理 人 / 無 | ■ 引 渡 / 即 |
| ■ 開閉時間 / 24時間 | ■ 備 考 / 普通借家3年契約 自動更新
駐車料金込み |
| ■ エレベータ / | |
| ■ 駐 車 場 / 縦列最大8台 + 屋内駐車可能 | |

- 電動シャッター
- 駐車場縦列8台 + 屋内駐車可能
- 倉庫部分天井高 梁下で4.38m



※ネット掲載不可