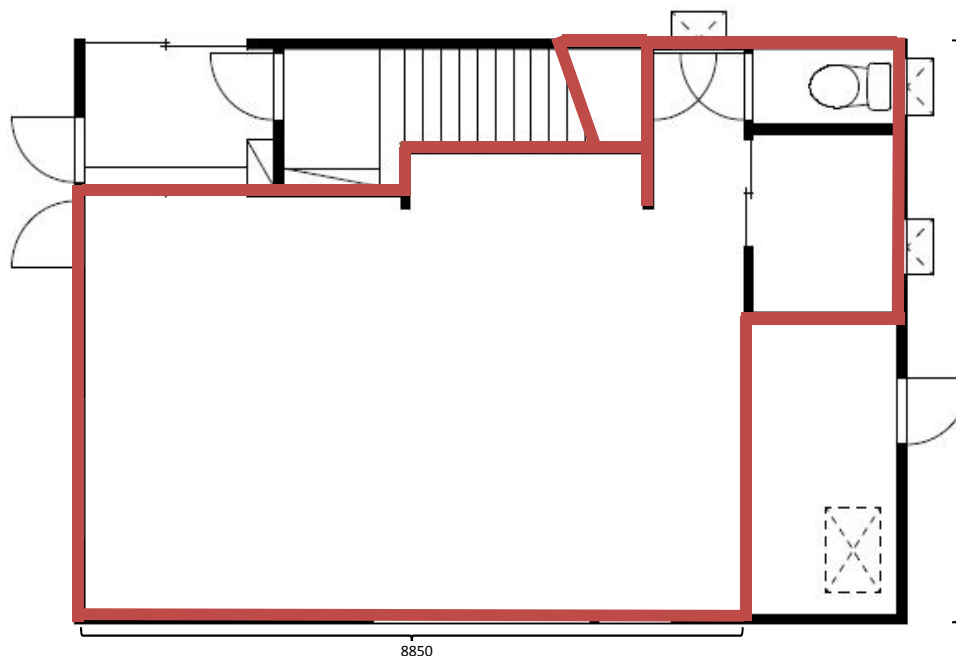


オフィス・店舗

地下鉄 北24条駅 徒歩 8 分 1階 17.18 坪 北24条西8丁目戸建



外観



8850

保証金	300,000 円
契約時	
賃料	100,000 円
月額	
共益費	賃料に含む
月額	
暖房費	実費
月額	
電気基本料	実費
月額	
水道料	検針
月額	
ガス料	実費
月額	

上記金額は別途消費税が加算されます。(保証金除く)

※コンピューター作図につき、現況を優先いたします。



物件概要

- 住 所 / 札幌市北24条西8丁目1-7
- 構 造 / 木造防火サイディング造
- 規 模 / 地上2階建
- 敷地面積 / 417.58㎡
- 延床面積 / 149.04㎡(1階・2階)
- 竣 工 / 2009年3月
- 警備方法 / 無
- 管 理 人 / 不在
- 開閉時間 / 24時間開閉可能
- エレベータ / 無
- 駐 車 場 / 1台(賃料込)
- 階 数 / 1階
- 床 仕 様 / 床長尺シート
- 天 井 高 / 2,400mm
- 空調設備 / 暖房・エアコン付
- 空調時間 / 24時間使用可能
- 給湯設備 / 専有
- 給湯時間 / 24時間使用可能
- ト イ レ / 専有
- 光ケーブル / 引込可
- 引 渡 / 平成31年5月1日から
- 備 考 / 備品等有り、引渡条件相談
店舗契約の場合、保証金額の変更有