

# 事務所・店舗

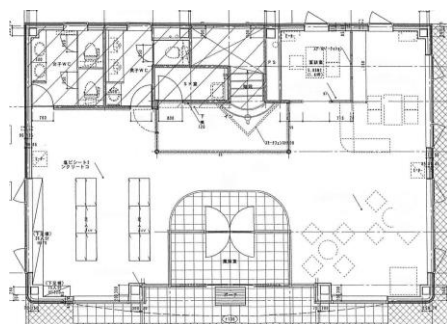
JR 手稲駅 徒歩 16 分 一棟 149.30 坪

# 一棟貸しビル

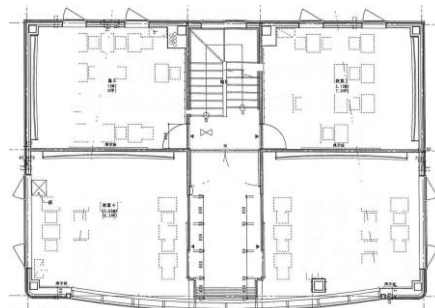


外観

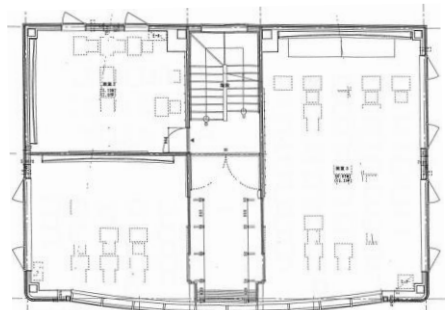
下手稲通と石狩手稲通の交差点角地にある好立地！



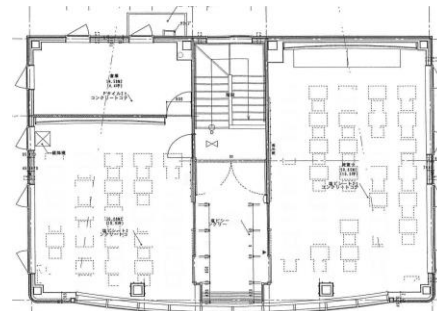
1階図面



3階図面



2階図面



4階図面

## 物件概要

- 住 所 / 札幌市手稲区前田6条10丁目2-3
- 構 造 / 鉄骨造
- 規 模 / 地上4階建
- 敷 地 面 積 / 195.7坪(647.05㎡)
- 延 床 面 積 / 149.3坪(493.48㎡)
- 竣 工 / 2006年7月
- 警 備 方 法 / 無
- 管 理 人 / 無
- 開 閉 時 間 / 24時間開閉可能
- エ レ ベ ー タ / 無
- 駐 車 場 / 15台(前面4台、隣接地11台)
- 階 数 / 一棟貸
- 床 仕 様 / 調査中
- 天 井 高 / 調査中
- 空 調 設 備 / 調査中
- 給 湯 設 備 / 調査中
- ト イ レ / 専有
- 光 ケ ー ブ ル / 調査中
- 引 渡 / 相談
- 備 考 / 普通借家契約3年、賃料相談可

保証金 契約時 **3,135,300 円**

賃料 月額 **1,149,610 円**

管理費 月額 **込**

駐車場 月額 **屋外15台込**

電気料 月額 **直接契約**

水道料 月額 **直接契約**

※上記金額は税込価格でございます。(保証金除く)

