

事務所・店舗

JR 八軒駅 徒歩 15 分 一棟 111.60 坪

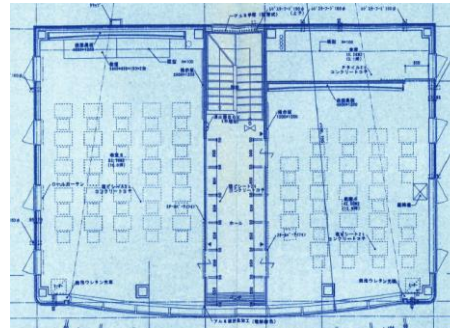
一棟貸しビル



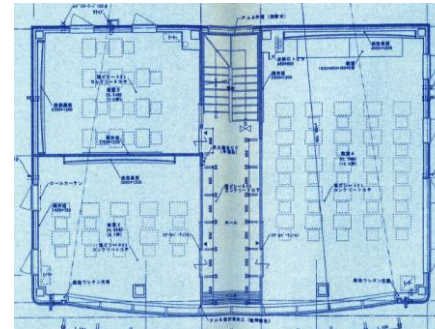
外観



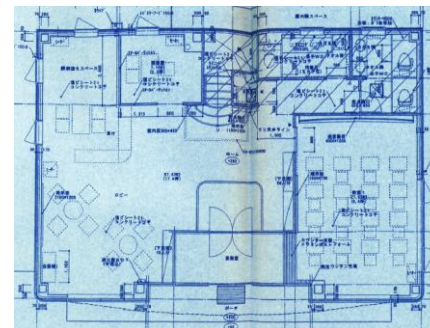
八軒駅方面



3階図面



2階図面



1階図面



※図面は現況を優先いたします。

保証金	契約時	2,343,600 円
賃料	月額	859,320 円
管理費	月額	込
駐車場	月額	4台込
電気料	月額	直接契約
水道料	月額	直接契約

※上記金額は税込価格でございます。(保証金除く)

下手稲通沿い1棟貸し！近隣にはマックスバリュ、農試公園有り！

物件概要

- | | |
|--------------------------|------------------------|
| ■ 住 所 / 札幌市西区八軒6条西5丁目1-7 | ■ 階 数 / 一棟貸し |
| ■ 構 造 / 鉄骨造 | ■ 床 仕 様 / 調査中 |
| ■ 規 模 / 地上3階建て | ■ 天 井 高 / 調査中 |
| ■ 敷地面積 / 90坪(297.53㎡) | ■ 空 調 設 備 / 調査中 |
| ■ 延床面積 / 111.6坪(369.05㎡) | ■ 給 湯 設 備 / 調査中 |
| ■ 竣 工 / 2006年7月 | ■ ト イ レ / 専有 |
| ■ 警 備 方 法 / 無 | ■ 光 ケ ー ブ ル / 調査中 |
| ■ 管 理 人 / 無 | ■ 引 渡 / 相談 |
| ■ 開 閉 時 間 / 24時間開閉可能 | ■ 備 考 / 学習塾、フィットネスジムNG |
| ■ エレベータ / 無 | 普通借家契約3年、賃料相談可 |
| ■ 駐 車 場 / 前面4台 | |