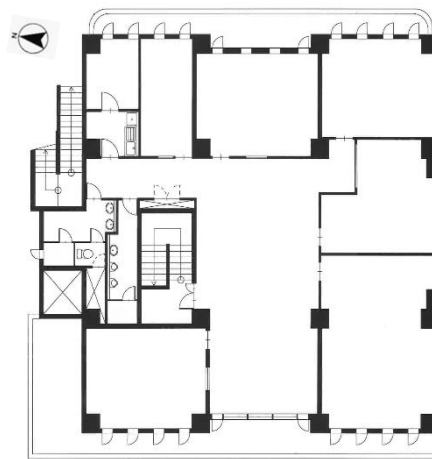
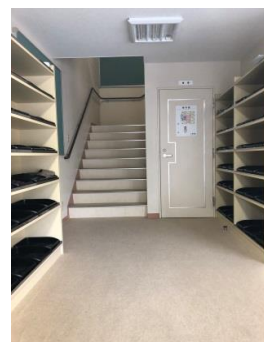


# 事務所・店舗 地下鉄 新道東駅 徒歩 3 分 2 階 約85 坪 ノースパレス元町



外観



※コンピューター作図につき、現況を優先いたします。

保証金  
契約時 1,785,000 円

賃料  
月額 595,000 円

管理費  
月額 込

駐車場  
月額 屋内2台込

電気料  
月額 直接契約

水道料  
月額 直接契約

上記金額は別途消費税が加算されます。(保証金除く)



## 物件概要

- 住 所 / 札幌市東区北32条東16丁目1-2
- 構 造 / 鉄筋コンクリート造
- 規 模 / 地上7階建
- 敷地面積 / 230.6坪(762.46㎡)
- 延床面積 / 約85坪
- 竣 工 / 2006年1月
- 警備方法 / 無
- 管 理 人 / 無
- 開閉時間 / 24時間開閉可能
- エレベータ / 1基(マンション専用)
- 駐 車 場 / 2台込み(3台目以降は要確認)
- 階 数 / 2階
- 床 仕 様 / クッションフロア
- 天 井 高 / 2,500mm
- 空 調 設 備 / 冷房(電気)、暖房(灯油)
- 給湯設備 / シャワー専用灯油ボイラー
- ト イ レ / 専有
- 光ケーブル / 調査中
- 引 渡 / 相談
- 備 考 / 1階単独玄関、屋内駐車場2台込み  
前スポーツジムの為シャワー室有