

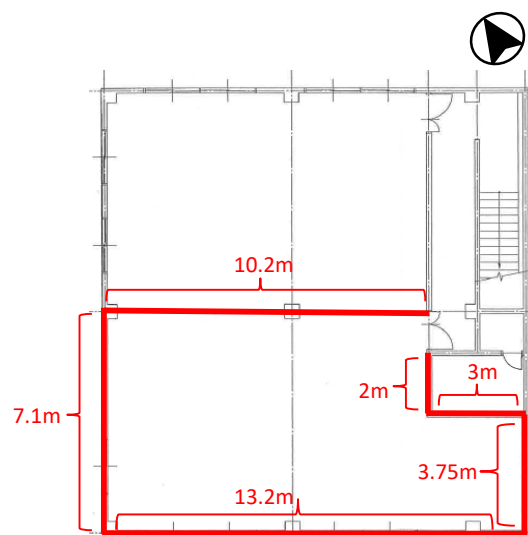
## 事務所

地下鉄 菊水駅

徒歩 1 分

3階 24.46 坪

くきつ駅前ビル



※コンピューター作図につき、現況を優先いたします。

保証金	366,900 円
契約時	
賃料	134,530 円
月額	5,500 円 ※税込
(坪単価)	
共用電気料	2,420 円 ※税込
月額	
電気基本料	3,300 円 + 使用料検針 ※税込
月額	

※室内は前契約者入居前の写真となります。



## ▼PICKUP POINT /

- ・地下鉄東西線菊水駅1番出口に隣接！
- ・事務所使用に最適◎
- ・店舗相談可！！

## 物件概要

■ 住 所 / 札幌市白石区菊水3条1丁目8-2	■ 階 数 / 3階6号
■ 構 造 / 鉄骨造ALC板	■ 床 仕 様 / 長尺シート
■ 規 模 / 地上3階	■ 天 井 高 / 確認中
■ 敷地面積 / 80.42坪(265.86㎡)	■ 空調設備 / 暖房、エアコン(残置)
■ 延床面積 / 166.14坪(549.24㎡)	■ 空調時間 / 24時間使用可能
■ 竣 工 / 1981年10月	■ 給湯設備 / 共用(各階)
■ 警備方法 / 共用入口電子錠	■ 給湯時間 / 24時間使用可能
■ 管 理 人 / 不在	■ ト イ レ / 共用(洋式便器)
■ 開閉時間 / 共用入口 8:00~22:00開放	■ 光ケーブル / 建物内引込有り
■ エレベータ / 無	■ 引 渡 / 相談
■ 駐 車 場 / 近隣立駐RV可 1台有16,500円(税込)	■ 備 考 / 保証会社加入相談可、定期借家契約2年間

北海道宅地建物取引業協会会員 北海道知事 石狩(16)第612号

Fujii BUILDING 株式会社 藤井ビル

〒060-0042 札幌市中央区大通西11丁目4番地 大通藤井ビル1階  
TEL(011)231-4041 FAX(011)222-1401

■取引形態:代理  
■情報公開日:令和5年11月8日

担当  
鈴木